



Holštýn

zima 2024/2025

**TOP 1
USA**

SUMMARY

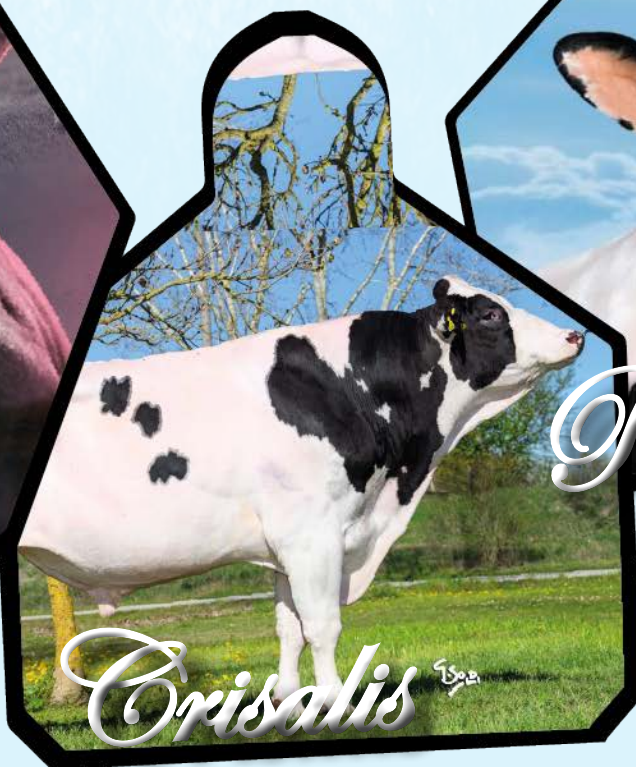


Captain

**TOP 1
CAN**



Remover



Brisalis

TOP 1 ITA

Co bychom měli vědět o

inbreedingu a profitabilitě

Inbreeding by neměl přesáhnout 10 % ... nebo?

- ✓ Inbreeding v tradičním pojetí by neměl přesáhnout určitou mez, obvykle se bavíme o hranici 8, 10 nebo někdy 13 %. To je vhodné skutečně dodržet tam, kde stádo není genomováno a tedy nevíme, která plemence nese jaké nežádoucí haplotypy.
- ✓ Tento dobře zažitý úzus je tedy v zásadě zastaralý, protože nebere v úvahu skutečnost, že znám genomiku plemenic i plemeníků!

Různý matingový program, stejní býci - ale jiná míra inbreedingu?

- ✓ I s tímto se lze snadno setkat. Stejný mating v různých programech vykazuje jinou míru inbreedingu. Proč?
- ✓ Záleží na tom, zda program pracuje s dvěma, třemi nebo více generacemi. Zda pracuje s genomickými hodnotami. Zda připaražuje na základě původu nebo jde o chromozomální mating.
- ✓ Obvykle platí, že čím přesnější a obsáhlejší informace program o zvířatech má, tím vyšší hodnotu zobrazuje.

Inbreeding a profitabilita

- ✓ Míra inbreedingu v holštýnské populaci obecně dlouhodobě roste. A spolu s ní celková užítkovost plemene. **Je tedy inbreeding špatně?** Z hlediska sociálního o tom lze diskutovat. Ale z hlediska produkčního zkrátka není.
- ✓ **Proč roste a koreluje inbreeding a užítkovost?** Míra inbreedingu, tedy podíl genů v homozygotní sestavě, pomáhá fixovat vlastnosti. Žádoucí, i nežádoucí. Nežádoucím se lze vyhnout genomováním jalovic. A ty žádoucí inbreeding podpoří a fixuje!

Kdy si můžeme dovolit vyšší míru inbreedingu?

- ✓ Odpovědi jsou nasnadě. Výrazně vyššího inbreedingu se není třeba obávat tam, kde probíhá genomický screening stáda a kde tedy lze výskyt letálních a subletálních haplotypů účinně eliminovat a kontrolovat.
- ✓ Příklad? Progresivní šlechtění těch nejzajímavějších plemeníků. Někteří jsou inbrední skutečně ve vysoké míře (gIB) - a díky tomu na dcery předávají přesně ty geny, které potřebujeme. A současně máme jistotu, že nepředávají ty, které nechceme.
- ✓ Americká populace, kterou se často inspirujeme, běžně pracuje s inbreedingem i 20 až 30 %. A v zásadě bez rizika - protože ve velkém genomují plemence.

Inbrední deprese

- ✓ Inbrední deprese je pojem, se kterým se běžně setkáváme a ve šlechtění skotu se o něm hovoří hlavně v souvislosti s snížením užítkovosti.
- ✓ O inbrední depresi všechny významné světové populace vědí a počítají s ní při výpočtu základních selekčních indexů, resp. odečítají od vypočtených PH "ztrátu" v důsledku inbrední deprese. 1 % inbreedingu odpovídá ztrátě 25 bodů \$NM.
- ✓ Pokud ale "zisk" z inbredního šlechtění výrazně převyšuje "ztrátu" inbrední deprese - pak se není čeho bát.

Trait	Inbreeding depression / 1%
Milk	-63.90
Fat	-2.37
Protein	-1.89
Productive Life	-0.26
Somatic cell score	0.004
Daughter pregnancy rate	-0.13
Cow conception rate	-0.16
Heifer conception rate	-0.08
Cow livability	-0.08
Net merit \$	-25.00



RCI = ROBOTIC COW INDEX

- ✓ V našem katalogu od letočního roku naleznete nový znak v podobě indexu, tzv. **RCI - robotic cow index**. Tento index vyvinula společnost STGenetics a vychází z porovnání genotypu a projevů jednotlivých dojnic, konkrétně utváření vemene a zadních končetin, nádoj, dojitelnost a tzv. "box time", tedy jak dlouho dojnice zůstává stát v kleci dojícího robota. Výsledkem je již zmíněný RCI - **index, podle kterého se můžete lépe orientovat, pokud využíváte nebo plánujete využívat dojícího robota či robotickou dojírnou.**
- ✓ Býk s RCI 5 a více bodů = býk, jehož dcery se lépe hodí pro robotické dojení!

NOVÍ BÝCI - ano i ne

- ✓ Rádi do katalogu zařazujeme občas nějakého nového zajímavého býka. Někdy je ale daleko zajímavější, než býk nový, věc jiná: a to, když **po prověření býk v nabídce zůstává a na hodnotě neztrácí!**
- ✓ V nabídce naleznete určitě i nějaké nováčky, ale s řadou býků na základě jejich začínajícího nebo časného prověření pokračujeme a to je vždy **dobrá zpráva**. Znamená to, že kdo nasadil takového býka jako "genomáka", neprohloupil!
- ✓ Mezi nově prověřené a osvědčené se nyní zařadil býk Remover PP - a hned jako TOP 1 kanadské TOPky.
- ✓ **Skuteční nováčci v nabídce jsou tentokrát býci: Bigwig, Buffalo Bill, Essence, Caarma, Hunter RED, Jujitsu nebo Shackle.**

BEZROHOST

- ✓ Vzhledem k potřebě zjednodušovat a redukovat objem ruční práce a také k tlakům na zemědělce ve vztahu k welfare zvířat od letošního roku do nabídky cíleně zařazujeme býky bezrohé a také homozygotně bezrohé.
- ✓ Nemuset odrohovávat telata má řadu výhod a dnes už **rozhodně neplatí, že bezrohý býk nenese i jiné kvality**. Věnujte proto určitě pozornost býkům Eco PP, Hoa P, King RED P, Lucious P, Maroon PP, Remover PP nebo Roddie PP.

Legend

gold

LEGEND BÝK - GOLD NEBO PLATINUM?

LEGEND GOLD - býci s výrazným dopadem na intenzitu a rychlost šlechtění

- ✓ Nutné mít platný Legend Agreement
- ✓ Sdílet s námi provedené inseminace
- ✓ Dcery a synové neprodejní

Legend

platinum

LEGEND PLATINUM - "špička špičky"!

- ✓ Nutné mít platný Legend Agreement
- ✓ Sdílet s námi provedené inseminace a dosažené březosti, narozená telata
- ✓ Dcery, synové, vnučky a vnuci neprodejní
- ✓ Nutná kastrace synů nebo jejich porážka do 3 měsíců věku
- ✓ Dcery je nutné genomovat u Genetic Visions (přes INPLEM)

VYSVĚTLIVKY



- ✓ Hvězdičkou označujeme býky ve znacích, ve kterých jsou **zlepšovatelé** nebo významní zlepšovatelé - a stojí to za pozornost!



- ✓ Tímto symbolem jsou označeni býci, kteří vynikají v **EcoFeed indexu**
- ✓ Ecofeed heifer - tyto jalovice rostou stejnou intenzitou jako jejich vrstevnice při nižší spotřebě krmiva
- ✓ Ecofeed cow - tyto dojnice spotřebují méně krmiva na jednotku produkce
- ✓ **EcoFeed = Economic Feeding** - protože ekonomika není produkce, ale hlavně konverze



- ✓ "A2" symbol označuje plemeníky, kteří jsou homozygotní v alele pro beta kasein A2A2
- ✓ Beta kasein A2A2 představuje je trend a v budoucnu nejspíš komerční výhoda



- ✓ označuje plemeníky, kteří jsou homozygotní v alele pro kappa kasein BB
- ✓ Jde o alelu související s vyšší výtěžností sýřeniny z mléka



- ✓ Symbol **BALANCED BREEDING** označuje býky, kde se mimořádně zajímavým způsobem kombinují vlohy pro užítkovost i kvalitu utváření těla, vemene, končetin - zkrátka býci bez kompromisů, pro náročné!



- ✓ Označuje býky, jejichž dcery jsou **vhodnější pro dojení robotem**
- ✓ Tito býci předávají žádoucí vlohy - utváření vemene, končetin, rychlost dojení a vydojení, kratší dobu strávenou v robotu atd.



- ✓ Označují **aktuální dostupnost býka v konvenční nebo sexované kvalitě**

- ✓ Může se měnit dle aktuální dostupnosti u dodavatelů



- ✓ Dále uvádíme, pokud sexované ID jsou v kvalitě **UltraPLUS High Fertility** - to jsou dávky, které mají vážně dobrou vlastní fertilitu - hodí se do jalovic ale i do krav, zvláště v synchronizačních protokolech



- ✓ Symbol sýra označuje býky, kteří významným způsobem zlepšují podíl mléčných složek - tzv. mistry sýraře!



- ✓ Označuje významné **zlepšovatele zdraví a utváření končetin**, resp. paznehtů



- ✓ Označuje býky "typáře" - tzv. **výstavní genetika**



- ✓ Označuje býky prověřené na dcerách



- ✓ Označuje býky, kteří vynikají ve znacích plodnosti



- ✓ Označuje býky s očekáváním výrazně snadného telení



- ✓ Nový plemeník v naší nabídce

ANTONIO



0 dcer v 0 stádech

Nar.:

28.12.2021

A2A2 BB

522H005070

NXB-980

Outcome

Rapid

Hotline

STgen 87306-ET

Peak Auburn HtlN 80516-ET

View-Home Auburn-ET

TPI	3 008	★	EcoFeed Heifer	97
NM\$	937		EcoFeed Cow	102
Mléko lbs	1 212	nižší		vyšší
T lbs	107	nižší		vyšší
T %	★ 0,23	nižší		vyšší
B lbs	62	nižší		vyšší
B %	★ 0,09	nižší		vyšší
T+B	★ 169	nižší		vyšší
PSB	2,83	nižší		vyšší
dlohověkost (PL)	3,3	nižší		vyšší
DPR	- 0,7	nižší		vyšší
HCR	- 0,3	nižší		vyšší
CCR	- 1,0	nižší		vyšší
konverze (FE)	276	nižší		vyšší
rychlost dojení (MSP)	★ 101	pomalejší		rychlejší
RCI	4,8	horší		vhodnější
Snadnost telení	2,1	lehčí		obtížnější
PTAT - typ	★ 1,86	nižší		vyšší
UDC - vemeno	★ 1,80	horší		lepší
FLC - končetiny	0,64	horší		lepší

- ✓ Balanced breeding - žádné kompromisy
- ✓ Zlepšovatel nádojů, složek i kvality vemen
- ✓ Rodina Rudy Missy EX-92

Ultraplus
HighPurity



TR	1,52	malý		velký
Síla	0,31	slabá		silná
Kapacita	0,45	mělká		hluboká
Mléč. Typ	★ 1,30	slabý		výrazný
Zád z boku	-1,95	zdvižená		sražená
Šířka zádě	★ 1,20	úzká		široká
Zadní končetiny	1,20	strmý		šavlovitý
Konč. ze zadu	0,64	sblhový		rovný
Pazneht	0,81	plachý		strmý
Upnutí př. čtvrtí	★ 2,84	slabé		výrazné
Výška vemene	★ 2,46	nižší		vyšší
Šířka vemene	★ 1,58	užší		širší
Závěsný vaz	0,50	nezřetelný		výrazný
Hloubka vemene	★ 2,46	hlubší		mělké
Přední struky	0,50	daleko		blízko sebe
Zadní struky	0,26	daleko		blízko sebe
Délka struků	-0,56	kratší		delší

BIGWIG



0 dcer v 0 stádech

Nar.:

23.03.2023

A1A2 BB

551H005513

NBR-375

Delta-Lambda

Hanans 31753-ET

Captain

Genosource Hanans 80210-ET

Genosource Drone 49029-ET

Dreaming Big-ET EX-90

TPI	3 031	★	EcoFeed Heifer	104
NM\$	888		EcoFeed Cow	115
Mléko lbs	1 454	nižší		vyšší
T lbs	75	nižší		vyšší
T %	★ 0,07	nižší		vyšší
B lbs	58	nižší		vyšší
B %	0,04	nižší		vyšší
T+B	133	nižší		vyšší
PSB	★ 2,64	nižší		vyšší
dlohověkost (PL)	★ 5,7	nižší		vyšší
DPR	- 1,0	nižší		vyšší
HCR	★ 3,2	nižší		vyšší
CCR	★ 0,8	nižší		vyšší
konverze (FE)	219	nižší		vyšší
rychlost dojení (MSP)	96	pomalejší		rychlejší
RCI	4,1	horší		vhodnější
Snadnost telení	2,8	lehčí		obtížnější
PTAT - typ	★ 3,19	nižší		vyšší
UDC - vemeno	★ 2,56	horší		lepší
FLC - končetiny	★ 1,30	horší		lepší

- ✓ Typař, kteří nese i vysokou produkci mléka.
- ✓ Velmi nízká somatika
- ✓ Rodina Dream Big ET EX-90

Ultraplus
HighPurity



TR	2,99	malý		velký
Síla	0,76	slabá		silná
Kapacita	1,72	mělká		hluboká
Mléč. Typ	★ 2,94	slabý		výrazný
Zád z boku	0,61	zdvižená		sražená
Šířka zádě	★ 2,08	úzká		široká
Zadní končetiny	-0,01	strmý		šavlovitý
Konč. ze zadu	1,87	sblhový		rovný
Pazneht	2,32	plachý		strmý
Upnutí př. čtvrtí	★ 3,00	slabé		výrazné
Výška vemene	★ 3,94	nižší		vyšší
Šířka vemene	★ 3,75	užší		širší
Závěsný vaz	2,14	nezřetelný		výrazný
Hloubka vemene	★ 2,18	hlubší		mělké
Přední struky	2,18	daleko		blízko sebe
Zadní struky	2,25	daleko		blízko sebe
Délka struků	-0,53	kratší		delší

BY PASS



509 dcer v 38 stádech

A2A2 BB

551H003844

Nar.:

10.12.2018

NXB-683

TPI	2 824	EcoFeed Heifer	95
NM\$	964	EcoFeed Cow	104
Mléko lbs	★ 2 193	nižší	vyšší
T lbs	84	nižší	vyšší
T %	-	nižší	vyšší
B lbs	66	nižší	vyšší
B %	- 0,01	nižší	vyšší
T+B	★ 150	nižší	vyšší
PSB	2,70	nižší	vyšší
dlohověkost (PL)	4,4	nižší	vyšší
DPR	- 1,3	nižší	vyšší
HCR	-	nižší	vyšší
CCR	★ 1,1	nižší	vyšší
konverze (FE)	282	nižší	vyšší
rychlost dojení (MSP)	★ 101	pomalejší	rychlejší
RCI	4,8	horší	vhodnější
Snadnost telení	★ 1,8	lehčí	obtížnější
PTAT - typ	0,53	nižší	vyšší
UDC - vemeno	0,92	horší	lepší
FLC - končetiny	-1,50	horší	lepší

Charl × **Jedi** × **Nominee**
 Ms Delectable 78574-ET × MS Delicious 60087-ET VG-88 × Miss Ocd Delicious-ET VG-87



- ✓ Favorit komerčních produkčních chovů!
- ✓ Dlouhodobě stabilní plemenné hodnoty, které se v čase potvrzují - od minulých P# si dokonce polepšili!



TR	0,42	malý	velký
Síla	-1,19	slabá	silná
Kapacita	-0,70	mělká	hluboká
Mléč. Typ	★ 1,21	slabý	výrazný
Zád z boku	0,89	zdvižená	sražená
Šířka zádě	0,33	úzká	široká
Zadní končetiny	0,94	strmý	šavlovitý
Konč. zezadu	-1,75	sblhový	rovný
Pazneht	-0,88	plachý	strmý
Upnutí př. čtvrtí	★ 1,29	slabé	výrazné
Výška vemene	0,98	nižší	vyšší
Šířka vemene	0,32	užší	širší
Závěsný vaz	0,61	nezřetelný	výrazný
Hloubka vemene	★ 1,70	hlubší	mělké
Přední struky	0,84	daleko	blízko sebe
Zadní struky	0,84	daleko	blízko sebe
Délka struků	-1,38	kratší	delší

BUFALLO BILL



73 dcer v 14 stádech

A2A2 AA

551H004578

Nar.:

26.07.2020

0

TPI	3 106	★	EcoFeed Heifer	✓ 101
NM\$	1 123	★	EcoFeed Cow	✓ 118
Mléko lbs	★ 1 568	nižší	vyšší	
T lbs	104	nižší	vyšší	
T %	★ 0,16	nižší	vyšší	
B lbs	59	nižší	vyšší	
B %	0,03	nižší	vyšší	
T+B	★ 163	nižší	vyšší	
PSB	2,82	nižší	vyšší	
dlohověkost (PL)	★ 6,0	nižší	vyšší	
DPR	- 1,1	nižší	vyšší	
HCR	★ 2,9	nižší	vyšší	
CCR	★ 0,7	nižší	vyšší	
konverze (FE)	289	nižší	vyšší	
rychlost dojení (MSP)	99	pomalejší	rychlejší	
RCI	4,5	horší	vhodnější	
Snadnost telení	★ 1,4	lehčí	obtížnější	
PTAT - typ	★ 1,46	nižší	vyšší	
UDC - vemeno	★ 2,39	horší	lepší	
FLC - končetiny	0,65	horší	lepší	

Captain × **Dynamo** × **Monterey**
 Genosource Dreaming Big-ET EX-90 × Tjr Genosource 31955-ET × Tjr De-Diamond 2181-ET VG-85



- ✓ Pozitivní složky
- ✓ Nízká somatika, dlouhověkost
- ✓ U dcer vysoce efektivní konverze krmiva
- ✓ Snadné telení
- ✓ Výrazný zlepšovatel utváření vemen



TR	-0,70	malý	velký
Síla	-1,45	slabá	silná
Kapacita	-1,24	mělká	hluboká
Mléč. Typ	0,74	slabý	výrazný
Zád z boku	-0,41	zdvižená	sražená
Šířka zádě	0,78	úzká	široká
Zadní končetiny	1,29	strmý	šavlovitý
Konč. zezadu	0,16	sblhový	rovný
Pazneht	-0,91	plachý	strmý
Upnutí př. čtvrtí	★ 2,22	slabé	výrazné
Výška vemene	★ 3,01	nižší	vyšší
Šířka vemene	★ 2,20	užší	širší
Závěsný vaz	0,57	nezřetelný	výrazný
Hloubka vemene	★ 1,90	hlubší	mělké
Přední struky	0,62	daleko	blízko sebe
Zadní struky	0,70	daleko	blízko sebe
Délka struků	-0,59	kratší	delší

CAARMA



0 dcer v 0 stádech

Nar.: 03.05.2023

A2A2 AB

643HO06106

0

TPI	3 233	★	EcoFeed Heifer	98
NM\$	1 189	★	EcoFeed Cow	98
Mléko lbs	1 921	★	nižší	vyšší
T lbs	143	★	nižší	vyšší
T %	0,25	★	nižší	vyšší
B lbs	88	★	nižší	vyšší
B %	0,10	★	nižší	vyšší
T+B	231	★	nižší	vyšší
PSB	2,90	★	nižší	vyšší
dlohověkost (PL)	3,4	★	nižší	vyšší
DPR	- 2,3	★	nižší	vyšší
HCR	1,7	★	nižší	vyšší
CCR	- 0,9	★	nižší	vyšší
konverze (FE)	380	★	nižší	vyšší
rychlost dojení (MSP)	101	★	pomalejší	rychlejší
RCI	6,2	★	horší	vhodnější
Snadnost telení	1,6	★	lehčí	obtížnější
PTAT - typ	1,72	★	nižší	vyšší
UDC - vemeno	1,46	★	horší	lepší
FLC - končetiny	0,55	★	horší	lepší

Percival x Zazzle x Crimson
 BG Zazzle C Carlin K-ET VG-86 x V Carlin C x Verona Carlin C ET



- ✓ Italský velice vysoce hodnocený býk v domácí i americké populaci
- ✓ Zajímavý původ
- ✓ Skvělé produkční znaky
- ✓ Vybalancovaný exteriér

Ultraplus HighPurity



TR	0,73	malý	velký
Síla	-0,22	slabá	silná
Kapacita	0,20	mělká	hluboká
Mléč. Typ	2,40	slabý	výrazný
Záď z boku	0,00	zdvižená	sražená
Šířka záde	0,99	úzká	široká
Zadní končetiny	0,07	strmý	šavlovitý
Konč.zezadu	0,35	sblhový	rovný
Pazneht	0,33	plachý	strmý
Upnutí př. čtvrtí	1,38	slabé	výrazné
Výška vemene	2,43	nižší	vyšší
Šířka vemene	2,53	užší	širší
Závěsný vaz	0,13	nezřetelný	výrazný
Hloubka vemene	0,65	hlubší	mělké
Přední struky	0,18	daleko	blízko sebe
Zadní struky	0,14	daleko	blízko sebe
Délka struků	-0,18	kratší	delší

CAPTAIN



7934 dcer v 494 stádech

Nar.: 01.01.2019

A2A2 AA

551HO04119

NXB-684

TPI	3 336	★	EcoFeed Heifer	99
NM\$	1 395	★	EcoFeed Cow	103
Mléko lbs	2 542	★	nižší	vyšší
T lbs	156	★	nižší	vyšší
T %	0,21	★	nižší	vyšší
B lbs	91	★	nižší	vyšší
B %	0,04	★	nižší	vyšší
T+B	247	★	nižší	vyšší
PSB	3,00	★	nižší	vyšší
dlohověkost (PL)	5,0	★	nižší	vyšší
DPR	- 1,4	★	nižší	vyšší
HCR	1,8	★	nižší	vyšší
CCR	0,3	★	nižší	vyšší
konverze (FE)	432	★	nižší	vyšší
rychlost dojení (MSP)	100	★	pomalejší	rychlejší
RCI	6,1	★	horší	vhodnější
Snadnost telení	1,6	★	lehčí	obtížnější
PTAT - typ	1,11	★	nižší	vyšší
UDC - vemeno	1,65	★	horší	lepší
FLC - končetiny	0,10	★	horší	lepší

Charl x Sabre x Ahead
 Genosource 35223-ET VG- -- x Peak Menna 850-ET EX-91 x S-S-I Menna7392-ET VG-85



- ✓ Jedinečný býk, který se hodí pro produkční chovy mající ambici zrychlit šlechtění vlastního stáda
- ✓ Již posedmé leader TOPky prověřených býků!!!
- ✓ Otec mnoha fantastických plemeníků

Ultraplus HighPurity



TR	-0,47	malý	velký
Síla	-1,76	slabá	silná
Kapacita	-1,02	mělká	hluboká
Mléč. Typ	2,34	slabý	výrazný
Záď z boku	-0,40	zdvižená	sražená
Šířka záde	0,56	úzká	široká
Zadní končetiny	0,97	strmý	šavlovitý
Konč.zezadu	-0,71	sblhový	rovný
Pazneht	-1,52	plachý	strmý
Upnutí př. čtvrtí	1,03	slabé	výrazné
Výška vemene	2,72	nižší	vyšší
Šířka vemene	2,48	užší	širší
Závěsný vaz	-0,03	nezřetelný	výrazný
Hloubka vemene	0,77	hlubší	mělké
Přední struky	-0,43	daleko	blízko sebe
Zadní struky	-0,52	daleko	blízko sebe
Délka struků	-0,72	kratší	delší

CRISALIS RC

1722 dcer v 394 stádech

Nar.: 06.09.2019

A1A2 AA

198H002222

NXB-782

Gywer

Crystal 60 VG-87

Mr Salvatore

Mox Crystal EX-90

Powerball P

Mogul 2080 VG-87

TPI	2 830	PFT	★ 4 762
NM\$	729	IES	892
Mléko kg	★ 1 410	nižší	vyšší
T kg	69	nižší	vyšší
T %	★ 0,13	nižší	vyšší
B kg	66	nižší	vyšší
B %	★ 0,16	nižší	vyšší
T+B	★ 135	nižší	vyšší
PSB - somatika	100	horší	lepší
Dlouhověkost	★ 110	nižší	vyšší
Plodnost	105	nižší	vyšší
efektivita krmení	98	nižší	vyšší
rychlost dojení	94	pomalejší	rychlejší
Dojení robotem	★ 105	horší	vhodnější
Snadnost telení	★ 106	obtížnější	lehčí
PTAT - typ	★ 1,45	nižší	vyšší
UDC - vemeno	★ 2,08	horší	lepší
FLC - končetiny	★ 1,70	horší	lepší

- ✓ #1 italské TOPky prověřených býků - již podruhé!
- ✓ Stabilní PH také v americké populaci
- ✓ Zlepšuje typ, především utváření vemena a končetin
- ✓ Delší struky
- ✓ Vysoký podíl bílkoviny v mléce
- ✓ Vemena velmi vhodná pro robotické dojení
- ✓ RPH pro vlastní fertilitu býka 115!



TR	2,26	malý	velký
Síla	1,16	slabá	silná
Kapacita	1,43	mělká	hluboká
Mléč. Typ	★ 1,61	slabý	výrazný
Zád z boku	-1,66	zdvižená	sražená
Šířka zádě	★ 2,80	úzká	široká
Zadní končetiny	-0,68	strmý	šavlovitý
Konč.zezadu	2,93	sblíhavý	rovný
Pazneht	2,12	plachý	strmý
Upnutí př. čtvrtí	★ 1,73	slabé	výrazné
Výška vemena	★ 2,13	nižší	vyšší
Šířka vemena	★ 1,69	užší	širší
Závěsný vaz	★ 1,21	nezřetelný	výrazný
Hloubka vemena	★ 2,53	hlubší	mělké
Přední struky	1,55	daleko	blízko sebe
Zadní struky	-0,51	daleko	blízko sebe
Délka struků	0,77	kratší	delší

DARTH VADER

0 dcer v 0 stádech

Nar.: 03.01.2023

A2A2 AB

551H005486

NXC-034

Thorson

Ocd Captain Liana 65615-

Captain

Ocd Captain Liana 65615-

Tahiti

No-Fla Hang-Time 43362-

TPI	3 359	EcoFeed Heifer	✓ 103
NM\$	1 481	EcoFeed Cow	✓ 106
Mléko lbs	★ 2 553	nižší	vyšší
T lbs	172	nižší	vyšší
T %	★ 0,26	nižší	vyšší
B lbs	90	nižší	vyšší
B %	0,03	nižší	vyšší
T+B	★ 262	nižší	vyšší
PSB	3,01	nižší	vyšší
dlouhověkost (PL)	★ 5,0	nižší	vyšší
DPR	- 3,3	nižší	vyšší
HCR	★ 0,9	nižší	vyšší
CCR	- 1,3	nižší	vyšší
konverze (FE)	★ 470	nižší	vyšší
rychlost dojení (MSP)	★ 104	pomalejší	rychlejší
RCI	★ 5,5	horší	vhodnější
Snadnost telení	★ 1,7	lehčí	obtížnější
PTAT - typ	★ 1,24	nižší	vyšší
UDC - vemeno	★ 1,66	horší	lepší
FLC - končetiny	-0,23	horší	lepší

- ✓ Enormní mléko i složky!
- ✓ #6 býk amerického TOP listu genomických býků
- ✓ Žhavý otec býků
- ✓ Vysoce efektivní krmění a snadné telení
- ✓ Očekáváme dcery s rychlým dojením a vemeny vhodnými pro roboty

Ultraplus
HighPurity



TR	-0,76	malý	velký
Síla	-1,63	slabá	silná
Kapacita	-0,79	mělká	hluboká
Mléč. Typ	★ 2,92	slabý	výrazný
Zád z boku	-1,09	zdvižená	sražená
Šířka zádě	0,13	úzká	široká
Zadní končetiny	2,34	strmý	šavlovitý
Konč.zezadu	-0,88	sblíhavý	rovný
Pazneht	-1,52	plachý	strmý
Upnutí př. čtvrtí	0,71	slabé	výrazné
Výška vemena	★ 2,66	nižší	vyšší
Šířka vemena	★ 3,19	užší	širší
Závěsný vaz	0,43	nezřetelný	výrazný
Hloubka vemena	-0,60	hlubší	mělké
Přední struky	0,92	daleko	blízko sebe
Zadní struky	1,42	daleko	blízko sebe
Délka struků	-0,84	kratší	delší

DELAINÉ



0 dcer v 0 stádech

Nar.:

23.04.2022

A2A2 AB

643H005175

NXB-981

Captain

Crimson

Charley

Gen Durkje

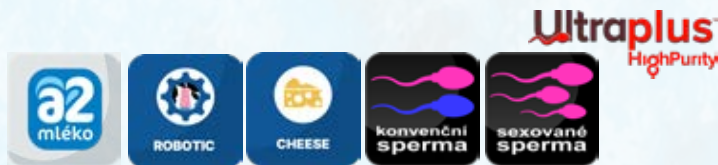
Dg Ariana

Al-Lew Ashley 1346 EX-95

TPI	3 085	★	EcoFeed Heifer	93
NM\$	1 161	★	EcoFeed Cow	100
Mléko lbs	1 595	★	nižší	vyšší
T lbs	114		nižší	vyšší
T %	0,19	★	nižší	vyšší
B lbs	67		nižší	vyšší
B %	0,06	★	nižší	vyšší
T+B	181	★	nižší	vyšší
PSB	2,81		nižší	vyšší
dlohověkost (PL)	6,1	★	nižší	vyšší
DPR	1,0	-	nižší	vyšší
HCR	2,4	★	nižší	vyšší
CCR	0,7	★	nižší	vyšší
konverze (FE)	313	★	nižší	vyšší
rychlost dojení (MSP)	105	★	pomalejší	rychlejší
RCI	6,9	★	horší	vhodnější
Snadnost telení	1,9	★	lehčí	obtížnější
PTAT - typ	0,68		nižší	vyšší
UDC - vemeno	1,56	★	horší	lepší
FLC - končetiny	0,18		horší	lepší



- ✓ Italský býk vysoce postaven v italské i americké populaci
- ✓ Všestranně zajímavý a populární - složky, dlouhověkost, dojitelnost
- ✓ Z rodiny Ashley EX-95
- ✓ Jeden z nejlepších synů Captaina na trhu



TR	-0,27	malý	velký
Síla	-1,46	slabá	silná
Kapacita	-1,37	mělká	hluboká
Mléč. Typ	0,83	slabý	výrazný
Zád z boku	0,12	zdvižená	sražená
Šířka zádě	-0,25	úzká	široká
Zadní končetiny	-0,25	strmý	šavlovitý
Konč.zezadu	-0,14	sblhový	rovný
Pazneht	-0,18	plachý	strmý
Upnutí př. čtvrti	1,80	slabé	výrazné
Výška vemene	1,94	nižší	vyšší
Šířka vemene	1,33	užší	širší
Závěsný vaz	-0,33	nezřetelný	výrazný
Hloubka vemene	2,00	hlubší	mělké
Přední struky	-0,31	daleko	blízko sebe
Zadní struky	-0,50	daleko	blízko sebe
Délka struků	-0,62	kratší	delší

DISTEFANO



1062 dcer v 277 stádech

Nar.:

30.11.2019

A2A2 AA

543H000252

NXB-783

Altathohand

Altatoohot

Superman

Go-Farm Island-ET

Kns Inka-ET Pf

Imke

TPI	2 844		PFT	4 630
NM\$	778		IES	816
Mléko kg	743		nižší	vyšší
T kg	49		nižší	vyšší
T %	0,18	★	nižší	vyšší
B kg	51		nižší	vyšší
B %	0,23	★	nižší	vyšší
T+B	100	★	nižší	vyšší
PSB - somatika	100		horší	lepší
Dlohověkost	112	★	nižší	vyšší
Plodnost	103		nižší	vyšší
efektivita krmení	96		nižší	vyšší
rychlost dojení	99		pomalejší	rychlejší
Dojení robotem	108	★	horší	vhodnější
Snadnost telení	105	★	obtížnější	lehčí
PTAT - typ	2,16	★	nižší	vyšší
UDC - vemeno	3,45	★	horší	lepší
FLC - končetiny	1,98	★	horší	lepší



- ✓ Italský býk bez kompromisů
- ✓ S postupujícím prověřením si zlepšuje PH!
- ✓ Výrazný zlepšovatel podílu tuku a bílkoviny
- ✓ Velmi vhodný pro robotické dojení!



TR	2,05	malý	velký
Síla	1,53	slabá	silná
Kapacita	1,02	mělká	hluboká
Mléč. Typ	1,48	slabý	výrazný
Zád z boku	1,08	zdvižená	sražená
Šířka zádě	0,77	úzká	široká
Zadní končetiny	-1,30	strmý	šavlovitý
Konč.zezadu	2,46	sblhový	rovný
Pazneht	1,88	plachý	strmý
Upnutí př. čtvrti	3,86	slabé	výrazné
Výška vemene	2,79	nižší	vyšší
Šířka vemene	3,05	užší	širší
Závěsný vaz	2,98	nezřetelný	výrazný
Hloubka vemene	3,34	hlubší	mělké
Přední struky	0,87	daleko	blízko sebe
Zadní struky	0,55	daleko	blízko sebe
Délka struků	0,12	kratší	delší

DOMINANCE



0 dcer v 0 stádech
A2A2 AB

551H004795

Nar.: 05.08.2021
NBR-186

TPI	3 201	★	EcoFeed Heifer	✓	107
NM\$	1 294	★	EcoFeed Cow	✓	111
Mléko lbs	1 771	★	nižší		vyšší
T lbs	141		nižší		vyšší
T %	0,27	★	nižší		vyšší
B lbs	80		nižší		vyšší
B %	0,09	★	nižší		vyšší
T+B	221	★	nižší		vyšší
PSB	2,82		nižší		vyšší
dlohověkost (PL)	5,1	★	nižší		vyšší
DPR	1,1	-	nižší		vyšší
HCR	3,3	★	nižší		vyšší
CCR	0,2		nižší		vyšší
konverze (FE)	385	★	nižší		vyšší
rychlost dojení (MSP)	106	★	pomalejší		rychlejší
RCI	7,2	★	horší		vhodnější
Snadnost telení	2,3		lehčí		obtížnější
PTAT - typ	0,70		nižší		vyšší
UDC - vemeno	0,60		horší		lepší
FLC - končetiny	-0,14		horší		lepší

Deluxe x Pursuit x Achiever
Sdg 2900 6998-ET x Simple-Dreams 60371a2900-ET x Endco Jedi Balmorra-ET



- ✓ Zlepšovatel produkce mléka i složek
- ✓ Velmi vhodný pro roboty
- ✓ Velmi efektivní krmění jalovic i krav!
- ✓ Outcrossový původ!

Ultraplus
HighPurity



TR	0,24	malý			velký
Síla	-0,17	slabá			silná
Kapacita	0,23	mělká			hluboká
Mléč. Typ	2,28	slabý	★		výrazný
Zád' z boku	1,60	zdvižená			sražená
Šířka zádě	-0,36	úzká			široká
Zadní končetiny	1,41	strmý			šavlovitý
Konč. zezadu	-0,48	sblhový			rovný
Pazneht	-0,42	plachý			strmý
Upnutí př. čtvrti	0,37	slabé			výrazné
Výška vemene	1,00	nižší	★		vyšší
Šířka vemene	2,21	užší	★		širší
Závěsný vaz	-0,21	nezřetelný			výrazný
Hloubka vemene	-0,61	hlubší			mělké
Přední struky	0,87	daleko			blízko sebe
Zadní struky	0,76	daleko			blízko sebe
Délka struků	-1,43	kratší			delší

DRUMROLL



0 dcer v 0 stádech
A2A2 AB

551H005397

Nar.: 15.12.2022
NBR-325

TPI	3 229	★	EcoFeed Heifer		99
NM\$	1 090	★	EcoFeed Cow		98
Mléko lbs	1 730	★	nižší		vyšší
T lbs	116		nižší		vyšší
T %	0,18	★	nižší		vyšší
B lbs	83		nižší		vyšší
B %	0,10	★	nižší		vyšší
T+B	199	★	nižší		vyšší
PSB	2,93		nižší		vyšší
dlohověkost (PL)	4,0		nižší		vyšší
DPR	3,0	-	nižší		vyšší
HCR	2,2	★	nižší		vyšší
CCR	1,9	-	nižší		vyšší
konverze (FE)	331	★	nižší		vyšší
rychlost dojení (MSP)	101	★	pomalejší		rychlejší
RCI	6,1	★	horší		vhodnější
Snadnost telení	2,3		lehčí		obtížnější
PTAT - typ	2,85	★	nižší		vyšší
UDC - vemeno	3,23	★	horší		lepší
FLC - končetiny	1,48	★	horší		lepší

Roztac-ET x Captain x Mr Rubicon Dynamo
Dru 49204-ET x Dreaming Big-ET EX-90 x Tjr Genosource 31955-ET



- ✓ Spousta mléka a super složky
- ✓ Skvělá konverze, dojitelnost
- ✓ Vhodný pro roboty
- ✓ Vysoce v typu, extrémně dobře utvářená vemena!

Ultraplus
HighPurity



TR	0,58	malý			velký
Síla	-0,24	slabá			silná
Kapacita	0,12	mělká			hluboká
Mléč. Typ	2,18	slabý	★		výrazný
Zád' z boku	-1,06	zdvižená			sražená
Šířka zádě	1,88	úzká	★		široká
Zadní končetiny	0,28	strmý			šavlovitý
Konč. zezadu	1,22	sblhový			rovný
Pazneht	0,96	plachý			strmý
Upnutí př. čtvrti	3,18	slabé	★		výrazné
Výška vemene	4,42	nižší	★		vyšší
Šířka vemene	4,19	užší	★		širší
Závěsný vaz	1,21	nezřetelný	★		výrazný
Hloubka vemene	2,10	hlubší	★		mělké
Přední struky	1,27	daleko			blízko sebe
Zadní struky	1,14	daleko			blízko sebe
Délka struků	-0,59	kratší			delší

EARL



0 dcer v 0 stádech

A1A2 AE

551H004472

Nar.:

30.12.2020

NXC-013

TPI	3 154	★	EcoFeed Heifer	98
NM\$	1 239	★	EcoFeed Cow	110
Mléko lbs	1 355	nižší		vyšší
T lbs	135	nižší		vyšší
T %	★ 0,31	nižší		vyšší
B lbs	65	nižší		vyšší
B %	★ 0,08	nižší		vyšší
T+B	★ 200	nižší		vyšší
PSB	2,82	nižší		vyšší
dlohověkost (PL)	★ 5,1	nižší		vyšší
DPR	- 0,4	nižší		vyšší
HCR	★ 1,4	nižší		vyšší
CCR	★ 0,8	nižší		vyšší
konverze (FE)	★ 356	nižší		vyšší
rychlost dojení (MSP)	★ 106	pomalejší		rychlejší
RCI	★ 7,5	horší		vhodnější
Snadnost telení	★ 1,9	lehčí		obtížnější
PTAT - typ	0,81	nižší		vyšší
UDC - vemeno	★ 1,34	horší		lepší
FLC - končetiny	0,37	horší		lepší

Captain × **Yolo** × **Delta**
 Bgp Yolo Rhonda 761-ET × Fairmont Delta Rhonda-ET VG-85 × Fairmont Tuffenuff Ridge-ET VG-86



Frank Robinson

- ✓ Vysoký podíl složek
- ✓ Dobře dojitelná vemena vhodná pro roboty
- ✓ Vybalancovaný univerzálně použitý býk
- ✓ Od PH 08/24 si polepšil!



Ultraplus HighPurity

TR	-0,66	malý		velký
Síla	-1,20	slabá		silná
Kapacita	-0,94	mělká		hluboká
Mléč. Typ	0,89	slabý		výrazný
Zád z boku	0,32	zdvížená		sražená
Šířka zádě	0,52	úzká		široká
Zadní končetiny	0,37	strmý		šavlovitý
Konč.zezadu	-0,23	sblhavý		rovný
Pazneht	-0,68	plochý		strmý
Upnutí př. čtvrti	★ 1,07	slabé		výrazné
Výška vemene	★ 1,94	nižší		vyšší
Šířka vemene	★ 1,62	užší		širší
Závěsný vaz	-0,07	nezřetelný		výrazný
Hloubka vemene	0,69	hlubší		mělké
Přední struky	0,00	daleko		blízko sebe
Zadní struky	-0,06	daleko		blízko sebe
Délka struků	-0,65	kratší		delší

ECO PP



0 dcer v 0 stádech

AZA2 AB

725H000025

Nar.:

21.07.2023

NBR-350

TPI	2 921		EcoFeed Heifer	-
NM\$	888		EcoFeed Cow	-
Mléko lbs	969	nižší		vyšší
T lbs	83	nižší		vyšší
T %	★ 0,17	nižší		vyšší
B lbs	47	nižší		vyšší
B %	★ 0,06	nižší		vyšší
T+B	130	nižší		vyšší
PSB	2,80	nižší		vyšší
dlohověkost (PL)	4,4	nižší		vyšší
DPR	★ 1,0	nižší		vyšší
HCR	★ 2,3	nižší		vyšší
CCR	★ 2,6	nižší		vyšší
konverze (FE)	227	nižší		vyšší
rychlost dojení (MSP)	99	pomalejší		rychlejší
RCI	-	horší		vhodnější
Snadnost telení	★ 1,8	lehčí		obtížnější
PTAT - typ	★ 1,43	nižší		vyšší
UDC - vemeno	★ 1,67	horší		lepší
FLC - končetiny	0,63	horší		lepší

Speedy P × **Frenzy P** × **Dynamo**
 Mar Emmy × Ttm Dynamo Emerald-ET VG-85 × Ttm Flagship Excite-ET VG-85



Wolfhard Schulze

- ✓ 100 % bezrohých telat
- ✓ Plodnost, konverze, snadné telení = silné stránky
- ✓ Zlepšuje podíl tuku v mléce
- ✓ Rodina Rudy Missy EX-92



TR	0,29	malý		velký
Síla	-0,50	slabá		silná
Kapacita	-0,60	mělká		hluboká
Mléč. Typ	0,58	slabý		výrazný
Zád z boku	-0,11	zdvížená		sražená
Šířka zádě	0,37	úzká		široká
Zadní končetiny	-0,76	strmý		šavlovitý
Konč.zezadu	0,50	sblhavý		rovný
Pazneht	0,99	plochý		strmý
Upnutí př. čtvrti	★ 1,95	slabé		výrazné
Výška vemene	★ 2,08	nižší		vyšší
Šířka vemene	★ 1,67	užší		širší
Závěsný vaz	0,54	nezřetelný		výrazný
Hloubka vemene	★ 1,77	hlubší		mělké
Přední struky	0,58	daleko		blízko sebe
Zadní struky	0,52	daleko		blízko sebe
Délka struků	-0,97	kratší		delší

EPPY



515 dcer v 44 stádech

Nar.:

21.12.2019

A2A2 AB

551HO04221

NXB-833

Tampa

Achiever

Profit

Achi 8058-ET

9882 Prof 7019-ET VG-86

Supersire 9882-ET VG-86

TPI	2 974	EcoFeed Heifer	✓	102
NM\$	1 028	EcoFeed Cow	✓	121
Mléko lbs	2 335	nižší		vyšší
T lbs	100	nižší		vyšší
T %	0,04	nižší		vyšší
B lbs	70	nižší		vyšší
B %	0,01	nižší		vyšší
T+B	170	nižší		vyšší
PSB	2,93	nižší		vyšší
dlohověkost (PL)	4,6	nižší		vyšší
DPR	0,2	nižší		vyšší
HCR	5,0	nižší		vyšší
CCR	1,4	nižší		vyšší
konverze (FE)	294	nižší		vyšší
rychlost dojení (MSP)	101	pomalejší		rychlejší
RCI	5,5	horší		vhodnější
Snadnost telení	2,5	lehčí		obtížnější
PTAT - typ	0,57	nižší		vyšší
UDC - vemeno	0,37	horší		lepší
FLC - končetiny	0,43	horší		lepší



- ✓ Oblíbený pro svou vlastní plodnost a užítkovost dcer!
- ✓ Dlohověkost, dojitelnost, konverze = silné stránky
- ✓ Populární v produkčních chovech!



Ultraplus HighPunty

TR	1,74	malý		velký
Síla	-0,07	slabá		silná
Kapacita	0,05	mělká		hluboká
Mléč. Typ	1,11	slabý		výrazný
Zád z boku	0,81	zdvižená		sražená
Šířka zádě	0,62	úzká		široká
Zadní končetiny	1,32	strmý		šavlovitý
Konč.zezadu	0,79	sblhavý		rovný
Pazneht	-0,34	plochý		strmý
Upnutí př. čtvrti	0,45	slabé		výrazné
Výška vemene	0,62	nižší		vyšší
Šířka vemene	0,74	užší		širší
Závěsný vaz	0,84	nezřetelný		výrazný
Hloubka vemene	1,14	hlubší		mělké
Přední struky	0,18	daleko		blízko sebe
Zadní struky	0,25	daleko		blízko sebe
Délka struků	-0,09	kratší		delší

ESSENCE



0 dcer v 0 stádech

Nar.:

30.12.2022

A2A2 BB

198HO02329

X-X

Alanzo

Plinko

Robsn 20485-ET

Peak Eager ET

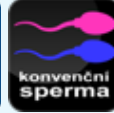
Peak Eilonwy-ET

Robsn 80667-ET

TPI	3 131	PFT	★	5 126
NM\$	1 072	IES	★	1 228
Mléko kg	760	nižší		vyšší
T kg	124	nižší		vyšší
T %	0,86	nižší		vyšší
B kg	65	nižší		vyšší
B %	0,36	nižší		vyšší
T+B	189	nižší		vyšší
PSB - somatika	100	horší		lepší
Dlohověkost	116	nižší		vyšší
Plodnost	112	nižší		vyšší
efektivita krmení	103	nižší		vyšší
rychlost dojení	109	pomalejší		rychlejší
Dojení robotem	102	horší		vhodnější
Snadnost telení	105	obtížnější		lehčí
PTAT - typ	0,97	nižší		vyšší
UDC - vemeno	1,02	horší		lepší
FLC - končetiny	0,73	horší		lepší



- ✓ Mimořádně vysoké složky mléka!
- ✓ Dcery dobře dojitelné, vhodné pro robotické dojení
- ✓ Vysoce v americké i italské populaci
- ✓ Outcross!



TR	2,00	malý		velký
Síla	-0,38	slabá		silná
Kapacita	0,13	mělká		hluboká
Mléč. Typ	1,38	slabý		výrazný
Zád z boku	-0,42	zdvižená		sražená
Šířka zádě	1,61	úzká		široká
Zadní končetiny	0,61	strmý		šavlovitý
Konč.zezadu	0,71	sblhavý		rovný
Pazneht	1,50	plochý		strmý
Upnutí př. čtvrti	2,18	slabé		výrazné
Výška vemene	0,00	nižší		vyšší
Šířka vemene	0,87	užší		širší
Závěsný vaz	-0,53	nezřetelný		výrazný
Hloubka vemene	2,40	hlubší		mělké
Přední struky	1,09	daleko		blízko sebe
Zadní struky	-0,67	daleko		blízko sebe
Délka struků	-2,29	kratší		delší

HARVEY



TPI	2 960	EcoFeed Heifer	✓	102
NM\$	928	EcoFeed Cow	✓	105
Mléko lbs	1 244	nižší		vyšší
T lbs	89	nižší		vyšší
T %	★ 0,15	nižší		vyšší
B lbs	54	nižší		vyšší
B %	★ 0,05	nižší		vyšší
T+B	143	nižší		vyšší
PSB	2,85	nižší		vyšší
dlohověkost (PL)	4,9	nižší		vyšší
DPR	0,4	nižší		vyšší
HCR	★ 3,0	nižší		vyšší
CCR	0,1	nižší		vyšší
konverze (FE)	238	nižší		vyšší
rychlost dojení (MSP)	★ 101	pomalejší		rychlejší
RCI	4,2	horší		vhodnější
Snadnost telení	2,1	lehčí		obtížnější
PTAT - typ	★ 1,83	nižší		vyšší
UDC - vemeno	★ 1,46	horší		lepší
FLC - končetiny	0,66	horší		lepší

- ✓ Velice zajímavá rodina Delta Habitan EX-90
- ✓ Vybalancovaný - vysoká užitkovost i zlepšení exteriéru
- ✓ Předpoklad vysoce plodných a funkčních dcer!



0 dcer v 0 stádech

A1A2 AA

522H004970

Nar.:

13.11.2021

NXB-979

Captivating

Habitan 9106-ET

Eisaku

Dta Habitan-ET EX-90

Delta

Day Haley-ET VG-88

Matka



TR	1,30	malý		velký
Síla	0,41	slabá		silná
Kapacita	0,63	mělká		hluboká
Mléč. Typ	★ 1,70	slabý		výrazný
Zád z boku	-0,32	zdvižená		sražená
Šířka zádě	★ 1,06	úzká		široká
Zadní končetiny	0,66	strmý		šavlovitý
Konč. zezadu	1,11	sbihavý		rovný
Pazneht	0,62	plachý		strmý
Upnutí př. čtvrti	★ 1,78	slabé		výrazné
Výška vemene	★ 1,72	nižší		vyšší
Šířka vemene	★ 2,11	užší		širší
Závěsný vaz	★ 1,47	nezřetelný		výrazný
Hloubka vemene	★ 1,31	hlubší		mělké
Přední struky	1,97	daleko		blízko sebe
Zadní struky	2,18	daleko		blízko sebe
Délka struků	-1,06	kratší		delší

HIGH CALIBRE



TPI	3 104 ★	EcoFeed Heifer		97
NM\$	1 059 ★	EcoFeed Cow		89
Mléko lbs	1 446	nižší		vyšší
T lbs	127	nižší		vyšší
T %	★ 0,27	nižší		vyšší
B lbs	74	nižší		vyšší
B %	★ 0,10	nižší		vyšší
T+B	★ 201	nižší		vyšší
PSB	2,88	nižší		vyšší
dlohověkost (PL)	4,0	nižší		vyšší
DPR	0,1	nižší		vyšší
HCR	★ 2,4	nižší		vyšší
CCR	★ 1,6	nižší		vyšší
konverze (FE)	★ 318	nižší		vyšší
rychlost dojení (MSP)	100	pomalejší		rychlejší
RCI	★ 7,3	horší		vhodnější
Snadnost telení	2,6	lehčí		obtížnější
PTAT - typ	0,96	nižší		vyšší
UDC - vemeno	0,64	horší		lepší
FLC - končetiny	0,24	horší		lepší

- ✓ Vysoký podíl složek, hlavně tuku!
- ✓ Mimořádná plodnost!
- ✓ Vysoká dojitelnost a vemena vhodná pro roboty
- ✓ Delší struky
- ✓ Outcross



0 dcer v 0 stádech

A1A2 AB

522H006123

Nar.:

15.07.2023

NXC-036

High Class

Cogent Zazzle Maybelline

Marus

K&L Oh Maribel

Pursuit

K&L Oh Maribel

K L Oh Mabel-ET



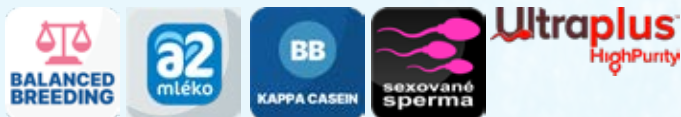
TR	1,47	malý		velký
Síla	0,35	slabá		silná
Kapacita	0,50	mělká		hluboká
Mléč. Typ	★ 1,52	slabý		výrazný
Zád z boku	0,57	zdvižená		sražená
Šířka zádě	★ 1,49	úzká		široká
Zadní končetiny	1,00	strmý		šavlovitý
Konč. zezadu	0,59	sbihavý		rovný
Pazneht	0,26	plachý		strmý
Upnutí př. čtvrti	0,97	slabé		výrazné
Výška vemene	★ 1,23	nižší		vyšší
Šířka vemene	★ 1,36	užší		širší
Závěsný vaz	0,20	nezřetelný		výrazný
Hloubka vemene	0,78	hlubší		mělké
Přední struky	-0,06	daleko		blízko sebe
Zadní struky	-0,02	daleko		blízko sebe
Délka struků	0,42	kratší		delší

HOA P



TPI	2 903	EcoFeed Heifer	✓	101
NM\$	695	EcoFeed Cow		95
Mléko lbs	849	nižší		vyšší
T lbs	65	nižší		vyšší
T %	★ 0,12	nižší		vyšší
B lbs	54	nižší		vyšší
B %	★ 0,10	nižší		vyšší
T+B	119	nižší		vyšší
PSB	2,83	nižší		vyšší
dlohověkost (PL)	2,8	nižší		vyšší
DPR	- 0,4	nižší		vyšší
HCR	0,1	nižší		vyšší
CCR	-	nižší		vyšší
konverze (FE)	193	nižší		vyšší
rychlost dojení (MSP)	★ 101	pomalejší		rychlejší
RCI	3,5	horší		vhodnější
Snadnost telení	2,3	lehčí		obtížnější
PTAT - typ	★ 3,17	nižší		vyšší
UDC - vemeno	★ 2,84	horší		lepší
FLC - končetiny	★ 2,01	horší		lepší

- ✓ Zlepšovatel mléčných složek
- ✓ Bezrohý býk extrémní v typu!
- PTAT + 3,17 → odpovídá percentilu 99,9 %
- UDC + 2,84 → odpovídá percentilu 97,9 %



0 dcer v 0 stádech
A2A2 BB 551HO05743 Nar.: 16.11.2022
NBR-343

Dropbox x Luster P x King Doc
Siemers Lstr Hanan 33317-ET x Siemers Doc Hanan 28286-ET EX-92 x Siemers Monterey Hanan-ET VG-85



TR	2,74	malý		velký
Síla	1,56	slabá		silná
Kapacita	2,24	mělká		hluboká
Mléč. Typ	★ 3,22	slabý		výrazný
Záď z boku	0,52	zdvižená		sražená
Šířka zadě	★ 2,94	úzká		široká
Zadní končetiny	-0,24	strmý		šavlovitý
Konč.zezadu	2,40	sblhavý		rovný
Pazneht	2,66	plochý		strmý
Upnutí př. čtvrtí	★ 3,21	slabé		výrazné
Výška vemene	★ 4,27	nižší		vyšší
Šířka vemene	★ 4,57	užší		širší
Závěsný vaz	★ 2,27	nezřetelný		výrazný
Hloubka vemene	★ 1,59	hlubší		mělké
Přední struky	2,35	daleko		blízko sebe
Zadní struky	2,68	daleko		blízko sebe
Délka struků	-0,04	kratší		delší

CHARL



TPI	2 919	EcoFeed Heifer		99
NM\$	1 028 ★	EcoFeed Cow	✓	107
Mléko lbs	★ 2 036	nižší		vyšší
T lbs	120	nižší		vyšší
T %	★ 0,15	nižší		vyšší
B lbs	64	nižší		vyšší
B %	-	nižší		vyšší
T+B	★ 184	nižší		vyšší
PSB	2,79	nižší		vyšší
dlohověkost (PL)	3,8	nižší		vyšší
DPR	- 1,9	nižší		vyšší
HCR	★ 1,9	nižší		vyšší
CCR	0,1	nižší		vyšší
konverze (FE)	★ 321	nižší		vyšší
rychlost dojení (MSP)	★ 104	pomalejší		rychlejší
RCI	★ 5,8	horší		vhodnější
Snadnost telení	★ 1,5	lehčí		obtížnější
PTAT - typ	0,36	nižší		vyšší
UDC - vemeno	0,44	horší		lepší
FLC - končetiny	-0,41	horší		lepší

- ✓ Léty prověřená kvalita!
- ✓ Fantastická vlastní plodnost býka i jeho dcer
- ✓ Vybalancovaný býk populární u chovatelů, kteří chtějí jistotu kvalitního potomstva a dojit spoustu mléka



3148 dcer v 419 stádech
A2A2 AB 551HO03529 Nar.: 28.12.2016
NXB-779

Charley x Yoder x Supersire
Modesto-ET VG-86 x Malibu VG-85 x Rusel Malvina-ET VG-88



TR	-0,12	malý		velký
Síla	-1,41	slabá		silná
Kapacita	-0,80	mělká		hluboká
Mléč. Typ	★ 1,11	slabý		výrazný
Záď z boku	0,64	zdvižená		sražená
Šířka zadě	0,04	úzká		široká
Zadní končetiny	1,53	strmý		šavlovitý
Konč.zezadu	-0,87	sblhavý		rovný
Pazneht	-1,22	plochý		strmý
Upnutí př. čtvrtí	0,83	slabé		výrazné
Výška vemene	★ 1,03	nižší		vyšší
Šířka vemene	-0,10	užší		širší
Závěsný vaz	-0,58	nezřetelný		výrazný
Hloubka vemene	0,68	hlubší		mělké
Přední struky	0,26	daleko		blízko sebe
Zadní struky	0,11	daleko		blízko sebe
Délka struků	-1,72	kratší		delší

JERICK



O dcer v 0 stádech

Nar.:

09.09.2020

A2A2 AB

551HO04582

NXB-850

Captain

Nightcap

Josuper

22267-ET VG-88

32051-ET

Ms Benshaee Uno Brody

TPI	3 045	★	EcoFeed Heifer	99
NM\$	1 070	★	EcoFeed Cow	101
Mléko lbs	2 091	★	nižší	vyšší
T lbs	108		nižší	vyšší
T %	0,10	★	nižší	vyšší
B lbs	71		nižší	vyšší
B %	0,02		nižší	vyšší
T+B	179	★	nižší	vyšší
PSB	2,79		nižší	vyšší
dlohověkost (PL)	5,1	★	nižší	vyšší
DPR	- 1,5		nižší	vyšší
HCR	1,5	★	nižší	vyšší
CCR	- 0,4		nižší	vyšší
konverze (FE)	297		nižší	vyšší
rychlost dojení (MSP)	102	★	pomalejší	rychlejší
RCI	5,1	★	horší	vhodnější
Snadnost telení	2,1		lehčí	obtížnější
PTAT - typ	1,36	★	nižší	vyšší
UDC - vemeno	1,71	★	horší	lepší
FLC - končetiny	-0,56		horší	lepší

- ✓ Zlepšovatel utváření a zdraví vemene
- ✓ Vysoké složky při ohromných nádojích
- ✓ Snadné telení
- ✓ Všestranný univerzálně použitelný syn Captaina
- ✓ Rodina PR Barbie EX-92



TR	0,56	malý	velký
Síla	0,06	slabá	silná
Kapacita	0,30	mělká	hluboká
Mléč. Typ	1,79	slabý	výrazný
Zád' z boku	0,16	zdvižená	sražená
Šířka zádě	1,74	úzká	široká
Zadní končetiny	0,43	strmý	šavlovitý
Konč.zezadu	-1,13	sblhavý	rovný
Pazneht	-0,81	plachý	strmý
Upnutí př. čtvrti	1,11	slabé	výrazné
Výška vemene	2,49	nižší	vyšší
Šířka vemene	2,96	užší	širší
Závěsný vaz	1,11	nezřetelný	výrazný
Hloubka vemene	0,70	hlubší	mělké
Přední struky	-0,77	daleko	blízko sebe
Zadní struky	0,97	daleko	blízko sebe
Délka struků	-0,60	kratší	delší



JUJITSU



O dcer v 0 stádech

Nar.:

06.10.2022

A2A2 AA

551HO05128

Buxton

Captain

Lionel

T-Spruce Jaela 47718-ET

T-Spruce Lionel 13196-ET

T-Spruce Samuri 6347-ET

TPI	3 260	★	EcoFeed Heifer	101
NM\$	1 318	★	EcoFeed Cow	116
Mléko lbs	1 619	★	nižší	vyšší
T lbs	153		nižší	vyšší
T %	0,33	★	nižší	vyšší
B lbs	72		nižší	vyšší
B %	0,08	★	nižší	vyšší
T+B	225	★	nižší	vyšší
PSB	2,74		nižší	vyšší
dlohověkost (PL)	5,6	★	nižší	vyšší
DPR	- 0,2		nižší	vyšší
HCR	2,1	★	nižší	vyšší
CCR	1,9	★	nižší	vyšší
konverze (FE)	381	★	nižší	vyšší
rychlost dojení (MSP)	98		pomalejší	rychlejší
RCI	5,8	★	horší	vhodnější
Snadnost telení	1,4	★	lehčí	obtížnější
PTAT - typ	0,68		nižší	vyšší
UDC - vemeno	0,69		horší	lepší
FLC - končetiny	0,34		horší	lepší

- ✓ Produkce a výrazně pozitivní podíl tuku
- ✓ Dlohověkost, plodnost, konverze - silné stránky!
- ✓ Snadné telení
- ✓ Vemena vhodná pro automatizované dojení



TR	0,29	malý	velký
Síla	-0,21	slabá	silná
Kapacita	-0,21	mělká	hluboká
Mléč. Typ	0,90	slabý	výrazný
Zád' z boku	-0,78	zdvižená	sražená
Šířka zádě	0,72	úzká	široká
Zadní končetiny	-0,52	strmý	šavlovitý
Konč.zezadu	0,29	sblhavý	rovný
Pazneht	-0,09	plachý	strmý
Upnutí př. čtvrti	0,07	slabé	výrazné
Výška vemene	1,27	nižší	vyšší
Šířka vemene	1,60	užší	širší
Závěsný vaz	0,50	nezřetelný	výrazný
Hloubka vemene	-0,07	hlubší	mělké
Přední struky	0,49	daleko	blízko sebe
Zadní struky	0,55	daleko	blízko sebe
Délka struků	-0,50	kratší	delší



MAROON PP

O dcer v 0 stádech
A2A2 AB

196H057287

Nar.:

07.06.2021

NBR-374

TPI	2 732	ISET	★ 1 319
NMŠ	652	IPL	126
Mléko kg	★ 707	nižší	vyšší
T kg	68	nižší	vyšší
T %	★ 0,44	nižší	vyšší
B kg	35	nižší	vyšší
B %	★ 0,13	nižší	vyšší
T+B	★ 103	nižší	vyšší
PSB - somatika	★ 111	horší	lepší
Dlouhověkost	109	nižší	vyšší
Plodnost	105	nižší	vyšší
rychlost dojení	★ 111	pomalejší	rychlejší
Snadnost telení	★ 112	obtížnější	lehčí

PTAT - typ	★ 116	nižší	vyšší
UDC - vemeno	★ 120	horší	lepší
FLC - končetiny	★ 113	horší	lepší

A2p2 x Luster P x Loyola P
Vogue Luster Mariah-PP x Vogue Loyola Mariposa-PP x Calbrett Kingboy Miranda P



- ✓ Zajímavý outcrossový býk ze Švýcarska
- ✓ Zlepšovatel produkce tuku a bílkoviny!
- ✓ Celkově krásná kombinace komplexní palety fitness znaků a všech znaků exteriéru!
- ✓ Z hvězdné rodiny Miranda P EX-93



Ultraplus
HighPurity



TR	110	malý	velký
Síla	103	slabá	silná
Kapacita	★ 112	mělká	hluboká
Mléč. Typ	★ 118	slabý	výrazný
Záď z boku	103	zdvižená	sražená
Šířka záďe	★ 123	úzká	široká
Zadní končetiny	95	strmý	šavlovitý
Konč. zezadu	★ 113	sblíhový	rovný
Pazneht	99	plochý	strmý
Upnutí př. čtvrtí	★ 123	slabé	výrazné
Výška vemene	★ 119	nižší	vyšší
Šířka vemene	★ 127	užší	širší
Závěsný vaz	107	nezřetelný	výrazný
Hloubka vemene	★ 113	hlubší	mělké
Přední struky	106	daleko	blízko sebe
Zadní struky	106	daleko	blízko sebe
Délka struků	101	kratší	delší

MATADOR

O dcer v 0 stádech
A2A2 AB

551H005208

Nar.:

07.03.2022

NXB-992

TPI	3 230	EcoFeed Heifer	98
NMŠ	1 224	EcoFeed Cow	✓ 111
Mléko lbs	★ 1 934	nižší	vyšší
T lbs	128	nižší	vyšší
T %	★ 0,20	nižší	vyšší
B lbs	87	nižší	vyšší
B %	★ 0,09	nižší	vyšší
T+B	★ 215	nižší	vyšší
PSB	2,72	nižší	vyšší
dlouhověkost (PL)	4,9	nižší	vyšší
DPR	- 1,4	nižší	vyšší
HCR	★ 2,3	nižší	vyšší
CCR	★ 0,6	nižší	vyšší
konverze (FE)	★ 354	nižší	vyšší
rychlost dojení (MSP)	95	pomalejší	rychlejší
RCI	4,7	horší	vhodnější
Snadnost telení	2,1	lehčí	obtížnější

PTAT - typ	★ 1,07	nižší	vyšší
UDC - vemeno	★ 1,58	horší	lepší
FLC - končetiny	-0,01	horší	lepší

Upside x Captain x Josuper
Genosource Mave 49781-ET x Genosource Maui 44530-ET x Genosource 35223-ET VG-85



- ✓ Známá rodina Sabre 35223 ET, kde se dlouhodobě kombinuje exteriér a produkce na vysoké úrovni
- ✓ Vybalancovaný býk!
- ✓ Oblíbenec produkčních chovů také pro vlastní plodnost sexovaných dávek
- ✓ Nově volně prodejný mimo Legend Agreement



Ultraplus
HighPurity

TR	0,36	malý	velký
Síla	-0,64	slabá	silná
Kapacita	-0,32	mělká	hluboká
Mléč. Typ	★ 1,41	slabý	výrazný
Záď z boku	-0,54	zdvižená	sražená
Šířka záďe	★ 1,45	úzká	široká
Zadní končetiny	1,46	strmý	šavlovitý
Konč. zezadu	-0,51	sblíhový	rovný
Pazneht	-1,00	plochý	strmý
Upnutí př. čtvrtí	★ 1,64	slabé	výrazné
Výška vemene	★ 2,20	nižší	vyšší
Šířka vemene	★ 2,36	užší	širší
Závěsný vaz	0,48	nezřetelný	výrazný
Hloubka vemene	★ 1,11	hlubší	mělké
Přední struky	-0,02	daleko	blízko sebe
Zadní struky	-0,06	daleko	blízko sebe
Délka struků	-0,67	kratší	delší

MAXX



0 dcer v 0 stádech

Nar.: 09.02.2021

A2A2 AA

551HO04798

NXB-966

Captain

Lionel

Samuri

Lionel 13196-ET

Samuri 6347-ET

Mercedes Ts 9539-ET

TPI	3 139	★	EcoFeed Heifer	98
NM\$	1 161	★	EcoFeed Cow	✓ 102
Mléko lbs	2 121	★	nižší	vyšší
T lbs	125		nižší	vyšší
T %	0,16	★	nižší	vyšší
B lbs	76		nižší	vyšší
B %	0,03		nižší	vyšší
T+B	201	★	nižší	vyšší
PSB	2,96		nižší	vyšší
dlouhověkost (PL)	4,5		nižší	vyšší
DPR	0,1		nižší	vyšší
HCR	2,7	★	nižší	vyšší
CCR	1,9	★	nižší	vyšší
konverze (FE)	344	★	nižší	vyšší
rychlost dojení (MSP)	100		pomalejší	rychlejší
RCI	5,8	★	horší	vhodnější
Snadnost telení	1,7	★	lehčí	obtížnější
PTAT - typ	0,76		nižší	vyšší
UDC - vemeno	1,28	★	horší	lepší
FLC - končetiny	0,01		horší	lepší

- ✓ Extrémní produkce a kvalitně utvářená vemena
- ✓ Vhodný pro robotické dojení
- ✓ Očekáváme velmi funkční a plodné dcery
- ✓ Volně dostupný mimo Legend program!



TR	-0,31	malý	-2	-1	0	1	2	velký
Síla	-0,75	slabá						silná
Kapacita	-0,85	mělká						hluboká
Mléc. Typ	1,03	slabý						výrazný
Zád z boku	-0,65	zdvižená						sražená
Šířka záďe	0,31	úzká						široká
Zadní končetiny	0,16	strmý						šavlovitý
Konč.zezadu	-0,41	sblhavý						rovný
Pazneht	-0,75	plochý						strmý
Upnutí př. čtvrti	0,93	slabé						výrazné
Výška vemene	2,24	nižší						vyšší
Šířka vemene	2,32	užší						širší
Závěsný vaz	-0,76	nezřetelný						výrazný
Hloubka vemene	0,37	hlubší						mělké
Přední struky	-0,80	daleko						blízko sebe
Zadní struky	-0,65	daleko						blízko sebe
Délka struků	0,24	kratší						delší



Ultraplus HighPurity

MIAMI



3169 dcer v 419 stádech

Nar.: 20.07.2018

A2A2 BB

551HO03970

NBR-016

Nightcap

Dynamo

Rubicon

Maude 40140-ET

Marni 1307-ET EX-90

Farnear-Tbr-Bh Marni-ET

VG-87

TPI	2 993		EcoFeed Heifer	✓ 103
NM\$	986		EcoFeed Cow	✓ 110
Mléko lbs	1 448		nižší	vyšší
T lbs	74		nižší	vyšší
T %	0,07	★	nižší	vyšší
B lbs	61		nižší	vyšší
B %	0,06	★	nižší	vyšší
T+B	135		nižší	vyšší
PSB	2,82		nižší	vyšší
dlouhověkost (PL)	5,4	★	nižší	vyšší
DPR	0,3		nižší	vyšší
HCR	3,2	★	nižší	vyšší
CCR	2,2	★	nižší	vyšší
konverze (FE)	245		nižší	vyšší
rychlost dojení (MSP)	100		pomalejší	rychlejší
RCI	4,8		horší	vhodnější
Snadnost telení	1,5	★	lehčí	obtížnější
PTAT - typ	1,70	★	nižší	vyšší
UDC - vemeno	1,56	★	horší	lepší
FLC - končetiny	0,60		horší	lepší

- ✓ Vícestanné prochování na věhlasnou rodinu Delicious VG-87
- ✓ Dlouhověkost, plodnost, snadnost telení, super konverze - a to vše pěkně v typu!



TR	1,40	malý	-2	-1	0	1	2	velký
Síla	0,11	slabá						silná
Kapacita	0,16	mělká						hluboká
Mléc. Typ	1,52	slabý						výrazný
Zád z boku	-0,49	zdvižená						sražená
Šířka záďe	2,24	úzká						široká
Zadní končetiny	1,74	strmý						šavlovitý
Konč.zezadu	0,82	sblhavý						rovný
Pazneht	0,31	plochý						strmý
Upnutí př. čtvrti	1,28	slabé						výrazné
Výška vemene	1,80	nižší						vyšší
Šířka vemene	2,18	užší						širší
Závěsný vaz	2,33	nezřetelný						výrazný
Hloubka vemene	1,74	hlubší						mělké
Přední struky	2,26	daleko						blízko sebe
Zadní struky	2,87	daleko						blízko sebe
Délka struků	-1,16	kratší						delší



Ultraplus HighPurity

MIURA



1453 dcer v 453 stádech

Nar.: 26.05.1916

A2A2 AB

198H002100

NBR-096

TPI	2 544	PFT	★ 4 420
NMŠ	611	IES	854
Mléko kg	418	nižší	vyšší
T kg	58	nižší	vyšší
T %	★ 0,37	nižší	vyšší
B kg	56	nižší	vyšší
B %	★ 0,37	nižší	vyšší
T+B	★ 114	nižší	vyšší
PSB - somatika	100	horší	lepší
Dlouhověkost	104	nižší	vyšší
Plodnost	★ 111	nižší	vyšší
efektivita krmení	106	nižší	vyšší
rychlost dojení	102	pomalejší	rychlejší
Dojení robotem	★ 105	horší	vhodnější
Snadnost telení	★ 105	obtížnější	lehčí

PTAT - typ	0,35	nižší	vyšší
UDC - vemeno	- 0,64	horší	lepší
FLC - končetiny	★ 1,34	horší	lepší

- ✓ Outcross - fitness - složky!
- ✓ Produkčně zaměřený býk
- ✓ Prověřen na dcerách: ty vynikají mléčnými složkami a celkově všestrannou funkčností, plodností a snadnou dojitelností!
- ✓ RPH pro vlastní plodnost 107!



Afterburner x Enforcer x Bookem
Go-Farm Mamba ET x Honda x Faga



TR	-0,18	malý	velký
Síla	0,81	slabá	silná
Kapacita	1,34	mělká	hluboká
Mléč. Typ	0,81	slabý	výrazný
Zád z boku	-0,31	zdvížená	sražená
Šířka zádě	-0,25	úzká	široká
Zadní končetiny	0,26	strmý	savlovitý
Konč.zezadu	1,37	sblhavý	rovný
Pazneht	0,34	plochý	strmý
Upnutí př. čtvrtí	-1,04	slabé	výrazné
Výška vemene	0,11	nižší	vyšší
Šířka vemene	0,28	užší	širší
Závěsný vaz	★ 1,39	nezřetelný	výrazný
Hloubka vemene	-1,21	hlubší	mělké
Přední struky	1,34	daleko	blízko sebe
Zadní struky	0,68	daleko	blízko sebe
Délka struků	-0,59	kratší	delší

OUTREACH



0 dcer v 0 stádech

Nar.: 23.06.2021

A2A2 AB

551H004674

NXB-908

TPI	3 059 ★	EcoFeed Heifer	88
NMŠ	982	EcoFeed Cow	96
Mléko lbs	1 054	nižší	vyšší
T lbs	120	nižší	vyšší
T %	★ 0,30	nižší	vyšší
B lbs	58	nižší	vyšší
B %	★ 0,09	nižší	vyšší
T+B	★ 178	nižší	vyšší
PSB	2,80	nižší	vyšší
dlouhověkost (PL)	4,2	nižší	vyšší
DPR	- 0,2	nižší	vyšší
HCR	★ 1,7	nižší	vyšší
CCR	★ 0,9	nižší	vyšší
konverze (FE)	285	nižší	vyšší
rychlost dojení (MSP)	★ 101	pomalejší	rychlejší
RCI	4,8	horší	vhodnější
Snadnost telení	2,3	lehčí	obtížnější

PTAT - typ	★ 1,58	nižší	vyšší
UDC - vemeno	★ 1,69	horší	lepší
FLC - končetiny	0,52	horší	lepší

- ✓ Stejná rodina jako Rapid - to je ověřená kvalita!
- ✓ Výrazně pozitivní složky, dlouhověkost, konverze krmiva
- ✓ Zlepšovatel typu a utváření vemene



Outcome x Charl x Rubicon
St Gen 84253-ET x Alana Rub 54761-ET x Lacy Snow 2114



TR	1,15	malý	velký
Síla	0,27	slabá	silná
Kapacita	0,45	mělká	hluboká
Mléč. Typ	★ 1,26	slabý	výrazný
Zád z boku	-0,84	zdvížená	sražená
Šířka zádě	★ 1,78	úzká	široká
Zadní končetiny	0,62	strmý	savlovitý
Konč.zezadu	0,70	sblhavý	rovný
Pazneht	0,68	plochý	strmý
Upnutí př. čtvrtí	★ 2,31	slabé	výrazné
Výška vemene	★ 2,11	nižší	vyšší
Šířka vemene	★ 1,74	užší	širší
Závěsný vaz	0,82	nezřetelný	výrazný
Hloubka vemene	★ 1,88	hlubší	mělké
Přední struky	1,60	daleko	blízko sebe
Zadní struky	1,46	daleko	blízko sebe
Délka struků	-0,82	kratší	delší

PATAN



O dcer v 0 stádech

Nar.:

17.08.2020

A2A2 AB

551H004552

NBR-283

Zasberilla

Delta-Lambda

Denver

Paris 27856-ET EX-91

Paris-ET EX-91

Tango Paris VG-86

TPI	2 972	EcoFeed Heifer	93
NM\$	814	EcoFeed Cow	93
Mléko lbs	★ 2 316	nižší	vyšší
T lbs	88	nižší	vyšší
T %	-	nižší	vyšší
B lbs	84	nižší	vyšší
B %	0,04	nižší	vyšší
T+B	★ 172	nižší	vyšší
PSB	3,08	nižší	vyšší
dlohověkost (PL)	2,0	nižší	vyšší
DPR	- 2,8	nižší	vyšší
HCR	★ 0,9	nižší	vyšší
CCR	- 1,7	nižší	vyšší
konverze (FE)	273	nižší	vyšší
rychlost dojení (MSP)	★ 101	pomalejší	rychlejší
RCI	4,4	horší	vhodnější
Snadnost telení	2,4	lehčí	obtížnější
PTAT - typ	★ 2,67	nižší	vyšší
UDC - vemeno	★ 2,83	horší	lepší
FLC - končetiny	0,15	horší	lepší

- ✓ Balanced breeding - žádné kompromisy mezi typem a užitkovostí
- ✓ Mimořádný zlepšovatel typu a utváření vemen
- ✓ A2A2 kasein
- ✓ Atraktivní kombinace Zasberilla x Delta-Lambda



TR	2,30	malý	velký
Síla	1,26	slabá	silná
Kapacita	1,40	mělká	hluboká
Mléč. Typ	★ 2,43	slabý	výrazný
Záď z boku	0,89	zdvížená	sražená
Šířka záďe	★ 3,14	úzká	široká
Zadní končetiny	-0,39	strmý	šavlovitý
Konč.zezadu	0,26	sblhavý	rovný
Pazneht	1,45	plochý	strmý
Upnutí př. čtvrtí	★ 2,91	slabé	výrazné
Výška vemene	★ 4,02	nižší	vyšší
Šířka vemene	★ 4,75	užší	širší
Závěsný vaz	★ 2,16	nezřetelný	výrazný
Hloubka vemene	★ 1,71	hlubší	mělké
Přední struky	1,68	daleko	blízko sebe
Zadní struky	2,12	daleko	blízko sebe
Délka struků	-0,36	kratší	delší

RAD



O dcer v 0 stádech

Nar.:

22.06.2022

A1A2 BE

551H005039

NBR-285

Fugleman

Captain

Coffee

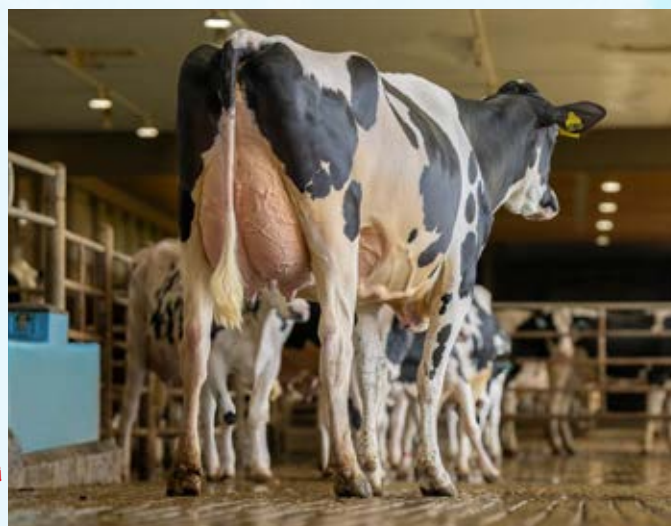
Rae 63785-ET

Coffee Rae 52467-ET VG-85

Slamdunk Rae 43359-ET

TPI	3 194 ★	EcoFeed Heifer	99
NM\$	1 159 ★	EcoFeed Cow	101 ✓
Mléko lbs	★ 1 893	nižší	vyšší
T lbs	108	nižší	vyšší
T %	★ 0,13	nižší	vyšší
B lbs	76	nižší	vyšší
B %	★ 0,06	nižší	vyšší
T+B	★ 184	nižší	vyšší
PSB	2,81	nižší	vyšší
dlohověkost (PL)	★ 5,1	nižší	vyšší
DPR	- 1,7	nižší	vyšší
HCR	★ 1,4	nižší	vyšší
CCR	- 0,1	nižší	vyšší
konverze (FE)	★ 311	nižší	vyšší
rychlost dojení (MSP)	★ 104	pomalejší	rychlejší
RCI	★ 8,0	horší	vhodnější
Snadnost telení	★ 1,7	lehčí	obtížnější
PTAT - typ	★ 2,37	nižší	vyšší
UDC - vemeno	★ 2,24	horší	lepší
FLC - končetiny	0,97	horší	lepší

- ✓ Balanced breeding - žádné kompromisy mezi typem a užitkovostí
- ✓ Výrazný zlepšovatel typu a utváření vemen
- ✓ Zajímavý původ
- ✓ Vemena velmi vhodná pro robotické dojení



TR	1,14	malý	velký
Síla	-0,29	slabá	silná
Kapacita	-0,03	mělká	hluboká
Mléč. Typ	★ 2,03	slabý	výrazný
Záď z boku	-0,52	zdvížená	sražená
Šířka záďe	★ 1,21	úzká	široká
Zadní končetiny	-0,69	strmý	šavlovitý
Konč.zezadu	0,82	sblhavý	rovný
Pazneht	1,17	plochý	strmý
Upnutí př. čtvrtí	★ 2,82	slabé	výrazné
Výška vemene	★ 2,97	nižší	vyšší
Šířka vemene	★ 2,88	užší	širší
Závěsný vaz	0,32	nezřetelný	výrazný
Hloubka vemene	★ 2,17	hlubší	mělké
Přední struky	0,34	daleko	blízko sebe
Zadní struky	0,30	daleko	blízko sebe
Délka struků	-0,26	kratší	delší



REDLEA RC



0 dcer v 0 stádech

Nar.:

04.12.2020

A2A2 BB

551H004449

NXB-931

Captain

Salvatore

Delta

H0840003213133800

Fairmont Delta Dalilah

Fairmont Jacey Darlene

TPI	3 131	★	EcoFeed Heifer	100
NM\$	1 154	★	EcoFeed Cow	✓ 110
Mléko lbs	1 708	★	nižší	vyšší
T lbs	117		nižší	vyšší
T %	0,19	★	nižší	vyšší
B lbs	73		nižší	vyšší
B %	0,07	★	nižší	vyšší
T+B	190	★	nižší	vyšší
PSB	2,83		nižší	vyšší
dlohověkost (PL)	5,0	★	nižší	vyšší
DPR	0,5		nižší	vyšší
HCR	1,8	★	nižší	vyšší
CCR	-		nižší	vyšší
konverze (FE)	339	★	nižší	vyšší
rychlost dojení (MSP)	95		pomalejší	rychlejší
RCI	4,8		horší	vhodnější
Snadnost telení	2,2		lehčí	obtížnější
PTAT - typ	1,62	★	nižší	vyšší
UDC - vemeno	1,48	★	horší	lepší
FLC - končetiny	-0,74		horší	lepší

- ✓ Otec býků s vlohou pro červenostrakaté zbarvení
- ✓ Produkce i mléčné složky
- ✓ vysoký EcoFeed
- ✓ Balanced breeding - žádné kompromisy mezi typem a užítkovostí



TR	0,30	malý	velký
Síla	-0,82	slabá	silná
Kapacita	-0,39	mělká	hluboká
Mléč. Typ	2,10	slabý	výrazný
Zád z boku	-0,93	zdvižená	sražená
Šířka zádě	0,87	úzká	široká
Zadní končetiny	0,75	strmý	šavlovitý
Konč.zezadu	0,47	sblhový	rovný
Pazneht	0,07	plachý	strmý
Upnutí př. čtvrtí	1,20	slabé	výrazné
Výška vemene	2,37	nižší	vyšší
Šířka vemene	2,38	užší	širší
Závěsný vaz	0,31	nezřetelný	výrazný
Hloubka vemene	0,68	hlubší	mělké
Přední struky	-0,14	daleko	blízko sebe
Zadní struky	-0,04	daleko	blízko sebe
Délka struků	0,07	kratší	delší



Ultraplus HighPurity

REMOVER PP



109 dcer v 13 stádech

Nar.:

01.04.2020

A2A2

322H000032

NBR-148

Luster-P

Bighit-P

Jedi

Maker

Valentine-ET

Mardi Vivica

TPI	2 799		EcoFeed Heifer	-
NM\$	741		EcoFeed Cow	-
Mléko lbs	1 848	★	nižší	vyšší
T lbs	98		nižší	vyšší
T %	0,10	★	nižší	vyšší
B lbs	63		nižší	vyšší
B %	0,02		nižší	vyšší
T+B	161	★	nižší	vyšší
PSB	3,05		nižší	vyšší
dlohověkost (PL)	0,9		nižší	vyšší
DPR	2,9		nižší	vyšší
HCR	0,7		nižší	vyšší
CCR	1,5		nižší	vyšší
konverze (FE)	265		nižší	vyšší
rychlost dojení (MSP)	103	★	pomalejší	rychlejší
RCI	-		horší	vhodnější
Snadnost telení	2,3		lehčí	obtížnější
PTAT - typ	1,95	★	nižší	vyšší
UDC - vemeno	1,46	★	horší	lepší
FLC - končetiny	0,71		horší	lepší

- ✓ Vybalancovaný býk
- ✓ 100 % bezrohých telat
- ✓ Vysoce v typu
- ✓ Vysoké nádoje a pozitivní složky, delší struky
- ✓ TOP 1 kanadské TOPky!
- ✓ Nově prověřen na dcerách!



TR	1,87	malý	velký
Síla	1,02	slabá	silná
Kapacita	1,49	mělká	hluboká
Mléč. Typ	2,55	slabý	výrazný
Zád z boku	-1,14	zdvižená	sražená
Šířka zádě	1,52	úzká	široká
Zadní končetiny	1,31	strmý	šavlovitý
Konč.zezadu	1,30	sblhový	rovný
Pazneht	1,24	plachý	strmý
Upnutí př. čtvrtí	1,69	slabé	výrazné
Výška vemene	2,45	nižší	vyšší
Šířka vemene	2,36	užší	širší
Závěsný vaz	1,52	nezřetelný	výrazný
Hloubka vemene	1,09	hlubší	mělké
Přední struky	0,53	daleko	blízko sebe
Zadní struky	0,81	daleko	blízko sebe
Délka struků	0,94	kratší	delší



RILEY



587 dcer v 54 stádech

Nar.:

23.12.2018

A1A2 AB

551H004140

NXB-945

Charl

Jedi

NumeroUno

80369 Rylee-ET

18028-ET EX-90

Robust Riley EX-90

TPI	2 842	EcoFeed Heifer	✓	101
NM\$	857	EcoFeed Cow		98
Mléko lbs	1 357	nižší		vyšší
T lbs	114	nižší		vyšší
T %	★ 0,23	nižší		vyšší
B lbs	52	nižší		vyšší
B %	0,03	nižší		vyšší
T+B	★ 166	nižší		vyšší
PSB	2,92	nižší		vyšší
dlohověkost (PL)	2,7	nižší		vyšší
DPR	- 1,0	nižší		vyšší
HCR	★ 3,2	nižší		vyšší
CCR	★ 1,2	nižší		vyšší
konverze (FE)	269	nižší		vyšší
rychlost dojení (MSP)	★ 106	pomalejší		rychlejší
RCI	★ 6,4	horší		vhodnější
Snadnost telení	★ 1,6	lehčí		obtížnější
PTAT - typ	0,72	nižší		vyšší
UDC - vemeno	0,80	horší		lepší
FLC - končetiny	-0,76	horší		lepší

- ✓ Prověřen na dcerách: jsou snadno dojitelné, vhodné pro roboty
- ✓ Všestranný býk s výrazně pozitivním mléčným tukem
- ✓ V rodině i linii legendární milionoví býci a po generace Excelentní krávy
- ✓ Populární v produkčních chovech



TR	0,75	malý		velký
Síla	-0,09	slabá		silná
Kapacita	-0,17	mělká		hluboká
Mléč. Typ	0,45	slabý		výrazný
Zád' z boku	1,26	zdvižená		sražená
Šířka zádě	0,79	úzká		široká
Zadní končetiny	-0,80	strmý		šavlovitý
Konč.zezadu	-1,01	sblhavý		rovný
Pazneht	0,14	plochý		strmý
Upnutí př. čtvrti	★ 1,26	slabé		výrazné
Výška vemene	★ 1,38	nižší		vyšší
Šířka vemene	0,84	užší		širší
Závěsný vaz	-0,13	nezřetelný		výrazný
Hloubka vemene	★ 1,09	hlubší		mělké
Přední struky	-0,17	daleko		blízko sebe
Zadní struky	-0,09	daleko		blízko sebe
Délka struků	-0,62	kratší		delší



RODDIE PP RC



0 dcer v 0 stádech

Nar.:

26.03.2022

A2A2 AB

551H004952

NBR-284

P-Wright

Captain

Simplicity-P-RC

H0840003146622682

Apple-ET VG-85

Applesauce-P-Ets

TPI	3 000 ★	EcoFeed Heifer	✓	102
NM\$	1 004 ★	EcoFeed Cow		83
Mléko lbs	★ 1 534	nižší		vyšší
T lbs	123	nižší		vyšší
T %	★ 0,24	nižší		vyšší
B lbs	65	nižší		vyšší
B %	★ 0,06	nižší		vyšší
T+B	★ 188	nižší		vyšší
PSB	2,78	nižší		vyšší
dlohověkost (PL)	3,8	nižší		vyšší
DPR	- 2,4	nižší		vyšší
HCR	- 0,2	nižší		vyšší
CCR	- 1,9	nižší		vyšší
konverze (FE)	★ 304	nižší		vyšší
rychlost dojení (MSP)	★ 101	pomalejší		rychlejší
RCI	★ 6,7	horší		vhodnější
Snadnost telení	2,4	lehčí		obtížnější
PTAT - typ	★ 1,37	nižší		vyšší
UDC - vemeno	★ 1,28	horší		lepší
FLC - končetiny	0,32	horší		lepší

- ✓ Vybalancovaný býk
- ✓ 100 % telat bezrohých
- ✓ Spousta mléka s vysokým podílem tuku!
- ✓ Rodina KHW REGIMENT APPLE RED ET EX-96



TR	1,19	malý		velký
Síla	-0,34	slabá		silná
Kapacita	0,19	mělká		hluboká
Mléč. Typ	★ 1,98	slabý		výrazný
Zád' z boku	-0,15	zdvižená		sražená
Šířka zádě	0,71	úzká		široká
Zadní končetiny	0,62	strmý		šavlovitý
Konč.zezadu	0,06	sblhavý		rovný
Pazneht	0,42	plochý		strmý
Upnutí př. čtvrti	★ 1,33	slabé		výrazné
Výška vemene	★ 1,83	nižší		vyšší
Šířka vemene	★ 1,70	užší		širší
Závěsný vaz	0,90	nezřetelný		výrazný
Hloubka vemene	★ 1,63	hlubší		mělké
Přední struky	-0,03	daleko		blízko sebe
Zadní struky	0,47	daleko		blízko sebe
Délka struků	0,65	kratší		delší



SEPTIMUS



0 dcer v 0 stádech
A2A2 AB

643H005163

Nar.: 23.02.2022
NXB-982

TPI	3 147	★	EcoFeed Heifer	99
NM\$	1 098	★	EcoFeed Cow	99
Mléko lbs	1 229	nižší		vyšší
T lbs	126	nižší		vyšší
T %	★ 0,29	nižší		vyšší
B lbs	72	nižší		vyšší
B %	★ 0,12	nižší		vyšší
T+B	★ 198	nižší		vyšší
PSB	2,96	nižší		vyšší
dlouhověkost (PL)	4,1	nižší		vyšší
DPR	- 0,3	nižší		vyšší
HCR	★ 1,1	nižší		vyšší
CCR	★ 0,8	nižší		vyšší
konverze (FE)	★ 321	nižší		vyšší
rychlost dojení (MSP)	99	pomalejší		rychlejší
RCI	★ 5,6	horší		vhodnější
Snadnost telení	2,0	lehčí		obtížnější
PTAT - typ	★ 1,52	nižší		vyšší
UDC - vemeno	★ 1,67	horší		lepší
FLC - končetiny	0,44	horší		lepší

- ✓ Italský býk vysoce hodnocený v americké i italské populaci. Jeden z nejlepších synů Captaina.
- ✓ Zlepšovatel produkčních znaků
- ✓ Zlepšovatel kvality utváření vemen, která jsou vhodná pro robotické dojení
- ✓ Z hlediska produkce a fitness nemá chybu



TR	1,39	malý		velký
Síla	-0,43	slabá		silná
Kapacita	-0,07	mělká		hluboká
Mléč. Typ	★ 1,80	slabý		výrazný
Zád z boku	0,89	zdvížená		sražená
Šířka zádě	0,92	úzká		široká
Zadní končetiny	0,11	strmý		šavlovitý
Konč.zezadu	0,30	sblhavý		rovný
Pazneht	0,10	plachý		strmý
Upnutí př. čtvrtí	★ 1,69	slabé		výrazné
Výška vemene	★ 2,85	nižší		vyšší
Šířka vemene	★ 2,08	užší		širší
Závěsný vaz	0,34	nezřetelný		výrazný
Hloubka vemene	★ 2,19	hlubší		mělké
Přední struky	-0,61	daleko		blízko sebe
Zadní struky	-0,42	daleko		blízko sebe
Délka struků	-0,38	kratší		delší

SHACKLE



0 dcer v 0 stádech
A2A2 AB

551H004707

Nar.: 07.12.2020

TPI	3 099	★	EcoFeed Heifer	98
NM\$	1 125	★	EcoFeed Cow	✓ 105
Mléko lbs	★ 2 104	nižší		vyšší
T lbs	110	nižší		vyšší
T %	★ 0,11	nižší		vyšší
B lbs	81	nižší		vyšší
B %	★ 0,05	nižší		vyšší
T+B	★ 191	nižší		vyšší
PSB	2,90	nižší		vyšší
dlouhověkost (PL)	4,7	nižší		vyšší
DPR	- 0,3	nižší		vyšší
HCR	★ 1,1	nižší		vyšší
CCR	★ 1,1	nižší		vyšší
konverze (FE)	★ 324	nižší		vyšší
rychlost dojení (MSP)	★ 101	pomalejší		rychlejší
RCI	4,8	horší		vhodnější
Snadnost telení	★ 1,1	lehčí		obtížnější
PTAT - typ	0,85	nižší		vyšší
UDC - vemeno	★ 1,08	horší		lepší
FLC - končetiny	-0,05	horší		lepší

- ✓ Ohromná produkce a pozitivní složky
- ✓ Dcery budou dobře dojitelné a s vysokou konverzí
- ✓ Snadné telení
- ✓ Všestranný ekonomický býk



TR	0,38	malý		velký
Síla	-0,43	slabá		silná
Kapacita	-0,44	mělká		hluboká
Mléč. Typ	0,75	slabý		výrazný
Zád z boku	0,46	zdvížená		sražená
Šířka zádě	-0,16	úzká		široká
Zadní končetiny	-1,65	strmý		šavlovitý
Konč.zezadu	-0,21	sblhavý		rovný
Pazneht	0,23	plachý		strmý
Upnutí př. čtvrtí	★ 1,41	slabé		výrazné
Výška vemene	★ 1,81	nižší		vyšší
Šířka vemene	★ 1,26	užší		širší
Závěsný vaz	-0,70	nezřetelný		výrazný
Hloubka vemene	★ 1,19	hlubší		mělké
Přední struky	-0,31	daleko		blízko sebe
Zadní struky	-0,87	daleko		blízko sebe
Délka struků	-0,02	kratší		delší

THORSON



0 dcer v 0 stádech
A2A2 AB

551H004520

Nar.:

16.02.2021

NXB-897

TPI	3 216	★	EcoFeed Heifer	100
NM\$	1 293	★	EcoFeed Cow	108
Mléko lbs	1 374	nižší		vyšší
T lbs	158	nižší		vyšší
T %	★ 0,39	nižší		vyšší
B lbs	75	nižší		vyšší
B %	★ 0,12	nižší		vyšší
T+B	★ 233	nižší		vyšší
PSB	2,92	nižší		vyšší
dlohověkost (PL)	4,8	nižší		vyšší
DPR	- 1,8	nižší		vyšší
HCR	★ 2,4	nižší		vyšší
CCR	★ 0,7	nižší		vyšší
konverze (FE)	★ 397	nižší		vyšší
rychlost dojení (MSP)	★ 102	pomalejší		rychlejší
RCI	★ 5,3	horší		vhodnější
Snadnost telení	2,1	lehčí		obtížnější
PTAT - typ	0,91	nižší		vyšší
UDC - vemeno	★ 1,08	horší		lepší
FLC - končetiny	-0,50	horší		lepší

- ✓ Mimořádně ekonomický býk!
- ✓ Spousta mléka při vysokých složkách
- ✓ Vysoká konverze živin
- ✓ Od dcer Thorsona očekáváme skvělou užitkovost i funkčnost
- ✓ Rodina Dellia EX-96



Ultraplus HighPurity

Cowen x Charl x Director
San-Dan Charl 597-ET x Mormann 56713-ET G-79 x Mormann Rubic 54546-ET



TR	-0,17	malý		velký
Síla	-0,61	slabá		silná
Kapacita	-0,18	mělká		hluboká
Mléč. Typ	★ 1,90	slabý		výrazný
Zád z boku	-0,97	zdvížená		sražená
Šířka zádě	0,77	úzká		široká
Zadní končetiny	1,73	strmý		šavlovitý
Konč.zezadu	-0,90	sblhový		rovný
Pazneht	-1,03	plachý		strmý
Upnutí př. čtvrtí	0,69	slabé		výrazné
Výška vemene	★ 1,71	nižší		vyšší
Šířka vemene	★ 2,27	užší		širší
Závěsný vaz	0,55	nezřetelný		výrazný
Hloubka vemene	-0,56	hlubší		mělké
Přední struky	1,36	daleko		blízko sebe
Zadní struky	1,67	daleko		blízko sebe
Délka struků	-1,17	kratší		delší

WALLACE



0 dcer v 0 stádech
A2A2 BB

522H005069

Nar.:

27.05.2022

NXB-999

TPI	3 116	★	EcoFeed Heifer	94
NM\$	1 148	★	EcoFeed Cow	108
Mléko lbs	★ 2 235	nižší		vyšší
T lbs	109	nižší		vyšší
T %	★ 0,08	nižší		vyšší
B lbs	86	nižší		vyšší
B %	★ 0,06	nižší		vyšší
T+B	★ 195	nižší		vyšší
PSB	2,84	nižší		vyšší
dlohověkost (PL)	4,1	nižší		vyšší
DPR	- 0,4	nižší		vyšší
HCR	★ 3,7	nižší		vyšší
CCR	★ 1,6	nižší		vyšší
konverze (FE)	★ 344	nižší		vyšší
rychlost dojení (MSP)	99	pomalejší		rychlejší
RCI	4,9	horší		vhodnější
Snadnost telení	2,4	lehčí		obtížnější
PTAT - typ	0,58	nižší		vyšší
UDC - vemeno	★ 1,04	horší		lepší
FLC - končetiny	0,27	horší		lepší

- ✓ Zajímavý outcrossový původ
- ✓ Velice ekonomický, vyniká hlavně enormní produkcí, plodností, dlohověkostí a efektivitou krmení
- ✓ Ideální kaseiny A2A2 BB



Ultraplus HighPurity

Upside x Acura x Samaritan
Pine-TRee 8178acura 8667-ET x Pine-TRee 7593 Sama 8178-ET x Pine-Tree Era Achie 7593-ET



TR	0,61	malý		velký
Síla	-0,80	slabá		silná
Kapacita	-0,28	mělká		hluboká
Mléč. Typ	★ 1,77	slabý		výrazný
Zád z boku	0,09	zdvížená		sražená
Šířka zádě	0,32	úzká		široká
Zadní končetiny	1,79	strmý		šavlovitý
Konč.zezadu	0,17	sblhový		rovný
Pazneht	-0,86	plachý		strmý
Upnutí př. čtvrtí	0,93	slabé		výrazné
Výška vemene	★ 1,26	nižší		vyšší
Šířka vemene	★ 1,53	užší		širší
Závěsný vaz	0,89	nezřetelný		výrazný
Hloubka vemene	0,75	hlubší		mělké
Přední struky	1,18	daleko		blízko sebe
Zadní struky	1,29	daleko		blízko sebe
Délka struků	-0,44	kratší		delší

TPI	3 021	★	PFT	4 789	★
NMŠ	963		IES	1 094	★
Mléko kg	1 443	★	nižší		vyšší
T kg	70		nižší		vyšší
T %	0,17	★	nižší		vyšší
B kg	73		nižší		vyšší
B %	0,22	★	nižší		vyšší
T+B	143	★	nižší		vyšší
PSB - somatika	100		horší		lepší
Dlouhověkost	112	★	nižší		vyšší
Plodnost	109		nižší		vyšší
efektivita krmení	103		nižší		vyšší
rychlost dojení	96		pomalejší		rychlejší
Dojení robotem	105	★	horší		vhodnější
Snadnost telení	108	★	obtížnější		lehčí
PTAT - typ	0,72		nižší		vyšší
UDC - vemeno	1,38	★	horší		lepší
FLC - končetiny	1,00	★	horší		lepší

Einstein x Padawan x Rubicon
Padwan Luce ET (2652) x Rubicon (1782) x Gil Balisto Loulou-ET



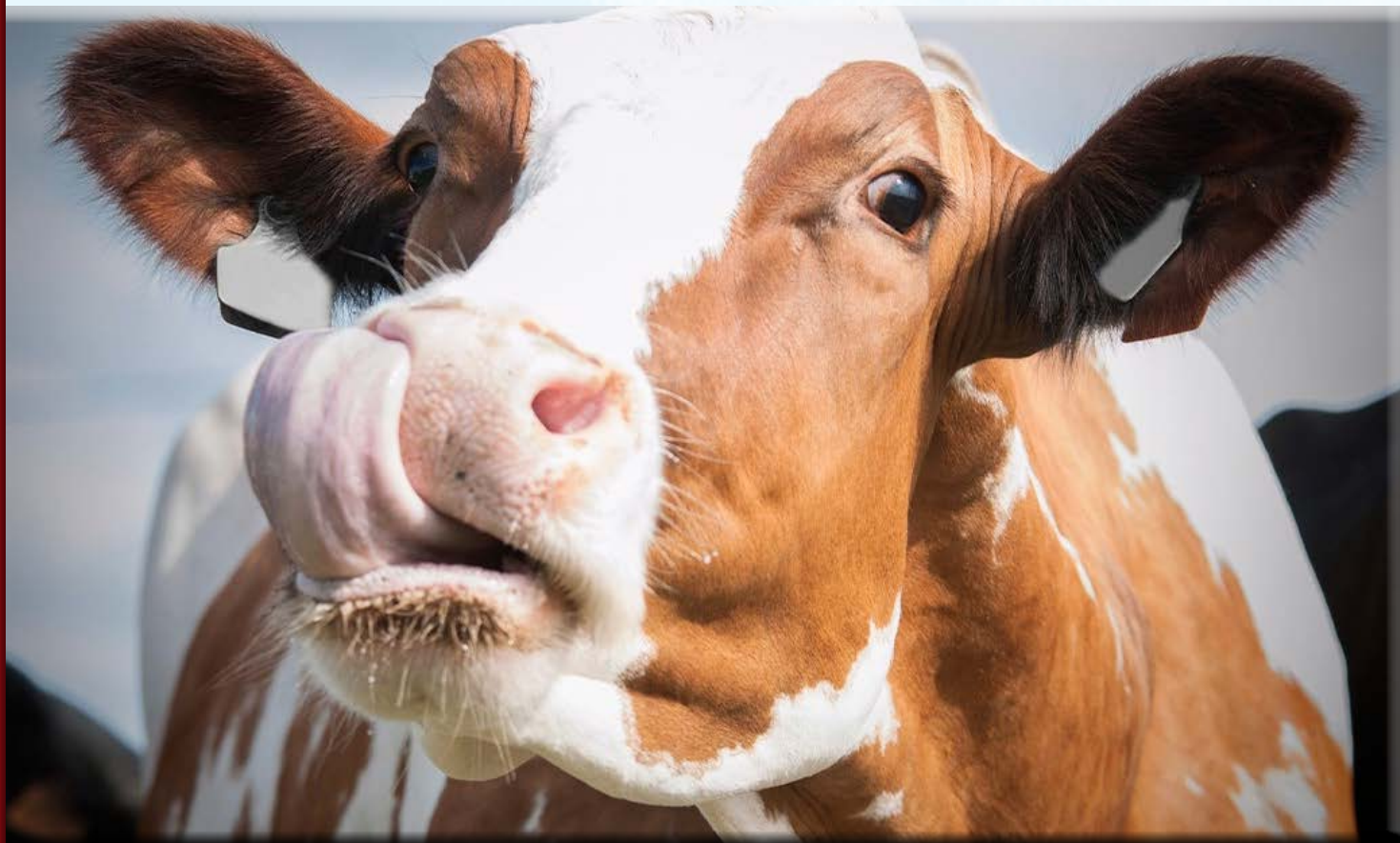
- ✓ Vyniká hlavně v ekonomických indexech - v domovské Itálii i v USA
- ✓ Super vemena - utváření, dojitelnost, rozmístění
- ✓ Dlouhé struky!
- ✓ Kdo zatím nezkusil italské býky, ten bude příjemně překvapen funkčností a nádoji jejich dcer

TR	0,27	malý				velký
Síla	0,06	slabá				silná
Kapacita	0,15	mělká				hluboká
Mléč. Typ	0,81	slabý				výrazný
Zád z boku	-0,26	zdvížená				sražená
Šířka zádě	1,79	úzká				široká
Zadní končetiny	0,09	strmý				savlovitý
Konč.zezadu	1,45	sblhavý				rovný
Pazneht	-0,92	plochý				strmý
Upnutí př. čtvrtí	1,02	slabé				výrazné
Výška vemene	2,43	nižší				vyšší
Šířka vemene	3,14	užší				širší
Závěsný vaz	1,53	nezřetelný				výrazný
Hloubka vemene	0,54	hlubší				mělké
Přední struky	0,35	daleko				blízko sebe
Zadní struky	0,45	daleko				blízko sebe
Délka struků	1,60	kratší				delší



Čistokrevné
jalovice
do obratu

Masní býčci
k výkrmu



RED holštýn

HUNTER RED



0 dcer v 0 stádech

Nar.: 01.11.2022

A2A2 AB

551H005553

Redlea RC

Boeing

Hawai

Aot Boeing Hanisa-Red-ET
VG-85

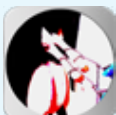
Aot Hawai Holly-ET EX-90

Aot Salvatore Hiccup-ET VG-
87

TPI	3 006	★	EcoFeed Heifer	✓	104
NMŠ	1 122	★	EcoFeed Cow	✓	108
Mléko lbs	2 166	★	nižší		vyšší
T lbs	112		nižší		vyšší
T %	0,10	★	nižší		vyšší
B lbs	73		nižší		vyšší
B %	0,02		nižší		vyšší
T+B	185	★	nižší		vyšší
PSB	2,87		nižší		vyšší
dlohověkost (PL)	4,8		nižší		vyšší
DPR	- 1,2		nižší		vyšší
HCR	- 0,1		nižší		vyšší
CCR	- 0,6		nižší		vyšší
konverze (FE)	335	★	nižší		vyšší
rychlost dojení (MSP)	100		pomalejší		rychlejší
RCI	4,8		horší		vhodnější
Snadnost telení	1,3	★	lehčí		obtížnější
PTAT - typ	1,05	★	nižší		vyšší
UDC - vemeno	0,86		horší		lepší
FLC - končetiny	-0,11		horší		lepší



- ✓ Enormní produkce mléka a pozitivní složky
- ✓ Velmi snadné telení
- ✓ Výrazně v typu - rodina Holly Ex-90
- ✓ Efektivní konverze živin ve všech směrech



TR	0,10	malý		velký
Síla	-1,30	slabá		silná
Kapacita	-0,62	mělká		hluboká
Mléč. Typ	2,04	slabý		výrazný
Zád z boku	0,88	zdvížená		sražená
Šířka zádě	-0,53	úzká		široká
Zadní končetiny	0,62	strmý		šavlovitý
Konč. zezadu	-0,40	sblhavý		rovný
Pazneht	-0,50	plochý		strmý
Upnutí př. čtvrtí	0,57	slabé		výrazné
Výška vemene	1,62	nižší		vyšší
Šířka vemene	1,48	užší		širší
Závěsný vaz	0,02	nezřetelný		výrazný
Hloubka vemene	0,10	hlubší		mělké
Přední struky	0,29	daleko		blízko sebe
Zadní struky	0,27	daleko		blízko sebe
Délka struků	-0,57	kratší		delší

KING RED P



0 dcer v 0 stádech

A2A2 AA

Nar.:

04.10.2021

543HO00292

RED-876

TPI	2 764	PFT	★ 4 860
NMŠ	733	IES	★ 1 213
Mléko kg	★ 1 039	nižší	vyšší
T kg	48	nižší	vyšší
T %	★ 0,10	nižší	vyšší
B kg	56	nižší	vyšší
B %	★ 0,18	nižší	vyšší
T+B	★ 104	nižší	vyšší
PSB - somatika	100	horší	lepší
Dlouhověkost	★ 118	nižší	vyšší
Plodnost	★ 113	nižší	vyšší
efektivita krmení	100	nižší	vyšší
rychlost dojení	99	pomalejší	rychlejší
Dojení robotem	★ 108	horší	vhodnější
Snadnost telení	★ 106	obtížnější	lehčí

PTAT - typ	★ 1,06	nižší	vyšší
UDC - vemeno	★ 1,66	horší	lepší
FLC - končetiny	★ 2,98	horší	lepší

- ✓ Extra zajímavý italský býk - RED zbarvení a bezrohost
- ✓ Vybalancovaný býk
- ✓ Vysoké produkční indexy a současně extrémně zlepšuje utváření vemena a končetin
- ✓ Otec býků



TR	-0,31	malý	velký
Síla	-0,75	slabá	silná
Kapacita	-0,68	mělká	hluboká
Mléč. Typ	0,41	slabý	výrazný
Zád z boku	-0,99	zdvížená	sražená
Šířka zádě	0,05	úzká	široká
Zadní končetiny	-1,85	strmý	šavlovitý
Konč.zezadu	3,83	sblhavý	rovný
Pazneht	0,75	plachý	strmý
Upnutí př. čtvrtí	★ 2,09	slabé	výrazné
Výška vemena	★ 2,51	nižší	vyšší
Šířka vemena	0,25	užší	širší
Závěsný vaz	0,33	nezřetelný	výrazný
Hloubka vemena	★ 1,67	hlubší	mělké
Přední struky	1,30	daleko	blízko sebe
Zadní struky	0,50	daleko	blízko sebe
Délka struků	-0,47	kratší	delší

MORRIS RED



0 dcer v 0 stádech

A1A2 AB

Nar.:

28.10.2022

551HO05236

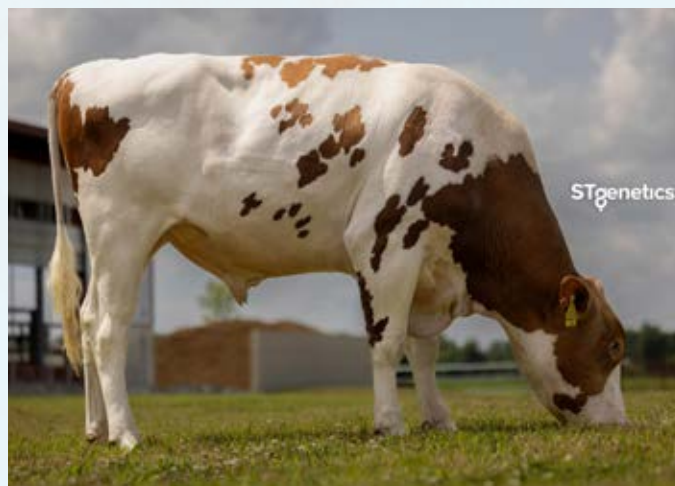
REB-881

TPI	3 154	EcoFeed Heifer	✓ 102
NMŠ	1 336	EcoFeed Cow	✓ 116
Mléko lbs	★ 2 228	nižší	vyšší
T lbs	129	nižší	vyšší
T %	★ 0,16	nižší	vyšší
B lbs	78	nižší	vyšší
B %	0,03	nižší	vyšší
T+B	★ 207	nižší	vyšší
PSB	2,88	nižší	vyšší
dlouhověkost (PL)	★ 5,8	nižší	vyšší
DPR	- 2,3	nižší	vyšší
HCR	0,4	nižší	vyšší
CCR	- 1,9	nižší	vyšší
konverze (FE)	★ 398	nižší	vyšší
rychlost dojení (MSP)	97	pomalejší	rychlejší
RCI	★ 5,8	horší	vhodnější
Snadnost telení	★ 1,5	lehčí	obtížnější

PTAT - typ	★ 1,20	nižší	vyšší
UDC - vemeno	★ 1,16	horší	lepší
FLC - končetiny	0,82	horší	lepší

- ✓ Extrémní produkce!
- ✓ Býk, jehož dcery jsou funkční, nosí výrazně kvalitní vemena, jsou vysoce v typu a mají kvalitně utvářené končetiny. Jsou dobře dojitelné při současně vysokém podílu složek v mléce.

Redlea*RC x Captain x Go Fast RED
Le-O-La Captain 47619-ET x Le-O-La Go-Fast 8186-Red-ET x Le-O-La D-Worth 38804-ET



TR	-1,19	malý	velký
Síla	-2,30	slabá	silná
Kapacita	-1,26	mělká	hluboká
Mléč. Typ	★ 3,07	slabý	výrazný
Zád z boku	-0,88	zdvížená	sražená
Šířka zádě	0,12	úzká	široká
Zadní končetiny	1,58	strmý	šavlovitý
Konč.zezadu	0,08	sblhavý	rovný
Pazneht	-1,18	plachý	strmý
Upnutí př. čtvrtí	0,11	slabé	výrazné
Výška vemena	★ 2,04	nižší	vyšší
Šířka vemena	★ 2,32	užší	širší
Závěsný vaz	0,24	nezřetelný	výrazný
Hloubka vemena	-0,84	hlubší	mělké
Přední struky	0,25	daleko	blízko sebe
Zadní struky	0,32	daleko	blízko sebe
Délka struků	-0,82	kratší	delší

PHELIX RED



0 dcer v 0 stádech

Nar.:

06.07.2022

A1A2 BB

551H005182

RED-882

TPI	2 879	EcoFeed Heifer	99
NM\$	927	EcoFeed Cow	95
Mléko lbs	1 155	nižší	vyšší
T lbs	84	nižší	vyšší
T %	★ 0,15	nižší	vyšší
B lbs	54	nižší	vyšší
B %	★ 0,07	nižší	vyšší
T+B	138	nižší	vyšší
PSB	2,75	nižší	vyšší
dlohověkost (PL)	★ 5,4	nižší	vyšší
DPR	- 0,8	nižší	vyšší
HCR	- 0,4	nižší	vyšší
CCR	- 0,7	nižší	vyšší
konverze (FE)	234	nižší	vyšší
rychlost dojení (MSP)	★ 102	pomalejší	rychlejší
RCI	★ 5,1	horší	vhodnější
Snadnost telení	★ 1,6	lehčí	obtížnější
PTAT - typ	★ 1,43	nižší	vyšší
UDC - vemeno	★ 1,14	horší	lepší
FLC - končetiny	0,48	horší	lepší

- ✓ Produktivně zaměřený RED holštýn
- ✓ Snadné telení
- ✓ Zlepšuje typ i vemena!
- ✓ Rodina Rae EX-92



Network RED × **Shimmer** × **Resolve**
 Morningview S Paisle-Red-ET × Morningview Resolve 5753-ET VG-87 × Morningview Racer 4405-ET VG-88



TR	1,07	malý	velký
Síla	0,31	slabá	silná
Kapacita	0,28	mělká	hluboká
Mléč. Typ	0,91	slabý	výrazný
Zád' z boku	-0,44	zdvižená	sražená
Sířka zádě	0,06	úzká	široká
Zadní končetiny	-0,03	strmý	šavlovitý
Konč. zezadu	0,89	sbihavý	rovný
Pazneht	0,59	plachý	strmý
Upnutí př. čtvrti	★ 1,53	slabé	výrazné
Výška vemene	★ 1,73	nižší	vyšší
Sířka vemene	★ 1,59	užší	širší
Závěsný vaz	0,46	nezřetelný	výrazný
Hloubka vemene	★ 1,01	hlubší	mělké
Přední struky	0,59	daleko	blízko sebe
Zadní struky	0,45	daleko	blízko sebe
Délka struků	0,68	kratší	delší

ROCK RED



0 dcer v 0 stádech

Nar.:

29.07.2022

A1A2 AB

522H005077

RED-871

TPI	2 961	EcoFeed Heifer	✓ 104
NM\$	1 062 ★	EcoFeed Cow	98
Mléko lbs	1 216	nižší	vyšší
T lbs	91	nižší	vyšší
T %	★ 0,17	nižší	vyšší
B lbs	58	nižší	vyšší
B %	★ 0,07	nižší	vyšší
T+B	149	nižší	vyšší
PSB	★ 2,65	nižší	vyšší
dlohověkost (PL)	★ 6,2	nižší	vyšší
DPR	- 1,3	nižší	vyšší
HCR	★ 1,6	nižší	vyšší
CCR	- 0,3	nižší	vyšší
konverze (FE)	276	nižší	vyšší
rychlost dojení (MSP)	93	pomalejší	rychlejší
RCI	4,9	horší	vhodnější
Snadnost telení	★ 1,8	lehčí	obtížnější
PTAT - typ	★ 1,19	nižší	vyšší
UDC - vemeno	★ 1,35	horší	lepší
FLC - končetiny	0,86	horší	lepší

- ✓ Všestranný produktivně zaměřený RED holštýn
- ✓ Zajímavý složkami a nízkou somatikou!
- ✓ Zlepšuje kvalitu a utváření vemen
- ✓ Rodina Prudence EX-95



Camden × **Dg Oh Rubels-Red TC** × **Salvatore RC-ET**
 Oh Red Rose VG-86 × Ups Red Range VG-86 × Oosterhof Dg Rose P VG-89



TR	0,67	malý	velký
Síla	-0,55	slabá	silná
Kapacita	-0,14	mělká	hluboká
Mléč. Typ	★ 1,64	slabý	výrazný
Zád' z boku	0,78	zdvižená	sražená
Sířka zádě	0,75	úzká	široká
Zadní končetiny	1,80	strmý	šavlovitý
Konč. zezadu	1,00	sbihavý	rovný
Pazneht	0,61	plachý	strmý
Upnutí př. čtvrti	★ 1,26	slabé	výrazné
Výška vemene	★ 2,05	nižší	vyšší
Sířka vemene	★ 1,76	užší	širší
Závěsný vaz	0,17	nezřetelný	výrazný
Hloubka vemene	★ 1,01	hlubší	mělké
Přední struky	0,82	daleko	blízko sebe
Zadní struky	0,97	daleko	blízko sebe
Délka struků	-0,13	kratší	delší

Prověření dle PH USA

Prověření dle TPI

551HO04119	Captain	3 336
551HO04578	Buffalo Bill	3 106
551HO03970	Miami	2 993
551HO04221	Eppy	2 974
551HO03529	Charl	2 919

Prověření dle mléka

551HO04119	Captain	2 542
551HO04221	Eppy	2 335
551HO03844	By Pass	2 193
551HO03529	Charl	2 036
322HO00032	Remover PP	1 848

Prověření dle % tuku

551HO04140	Riley	0,23
551HO04119	Captain	0,21
551HO04578	Buffalo Bill	0,16
551HO03529	Charl	0,15
198HO02100	Miura	0,12

Prověření dle RCI

551HO04140	Riley	6,4
551HO04119	Captain	6,1
551HO03529	Charl	5,8
551HO04221	Eppy	5,5
551HO03970	Miami	4,8

Prověření dle PTAT

322HO00032	Remover PP	1,95
543HO00252	Distefano	1,83
551HO03970	Miami	1,70
198HO02222	Crisalis RC	1,67
551HO04578	Buffalo Bill	1,46

Prověření dle NM

551HO04119	Captain	1 395
551HO04578	Buffalo Bill	1 123
551HO04221	Eppy	1 028
551HO03529	Charl	1 028
551HO03970	Miami	986

Prověření dle somatiky

198HO02222	Crisalis RC	2,62
543HO00252	Distefano	2,67
551HO03844	By Pass	2,70
551HO03529	Charl	2,79
198HO02100	Miura	2,80

Prověření dle % bílkoviny

198HO02100	Miura	0,13
543HO00252	Distefano	0,09
551HO03970	Miami	0,06
198HO02222	Crisalis RC	0,06
551HO04119	Captain	0,04

Prověření dle FERTILITY INDEX

198HO02100	Miura	2,6
551HO03970	Miami	2,1
551HO04221	Eppy	1,8
551HO04578	Buffalo Bill	0,8
551HO04140	Riley	0,8

Prověření dle UDC

551HO04578	Buffalo Bill	2,39
543HO00252	Distefano	2,27
551HO04119	Captain	1,65
551HO03970	Miami	1,56
322HO00032	Remover PP	1,46

Genomičtí dle PH USA

Genomičtí býci dle TPI

551HO05486	Darth Vader	3 359
551HO05517	King P	3 269
551HO05128	Jujitsu	3 260
643HO06106	Caarma	3 233
551HO05208	Matador	3 230

Genomičtí býci dle mléka

551HO05486	Darth Vader	2 553
551HO04636	Lucious P	2 366
551HO04552	Patan	2 316
522HO05069	Wallace	2 235
551HO05236	Morris RED	2 228

Genomičtí dle % tuku

551HO04520	Thorson	0,39
551HO05128	Jujitsu	0,33
198HO02329	Essence	0,33
551HO05517	King P	0,31
551HO04472	Earl	0,31

Genomičtí dle RCI

551HO05039	Rad	8,0
551HO04472	Earl	7,5
522HO06123	High Calibre	7,3
551HO04795	Dominance	7,2
643HO05175	Delaine	6,9

Genomičtí dle PTAT

551HO05513	Big Wig	3,19
551HO05743	Hoa P	3,17
551HO05397	Drumroll	2,85
551HO04552	Patan	2,67
551HO05039	Rad	2,37

Genomičtí býci dle NMŠ

551HO05486	Darth Vader	1 481
551HO05517	King P	1 374
551HO05236	Morris RED	1 336
551HO05128	Jujitsu	1 318
551HO04795	Dominance	1 294

Genomičtí dle somatiky

551HO05513	Big Wig	2,64
522HO05077	Rock RED	2,65
551HO05208	Matador	2,72
543HO00292	King Red P	2,72
198HO02329	Essence	2,74

Genomičtí dle % bílkoviny

198HO02329	Essence	0,14
551HO04520	Thorson	0,12
643HO05163	Septimus	0,12

Genomičtí dle FERTILITY INDEX

198HO02329	Essence	2,1
725HO00025	Eco PP	1,9
551HO04798	Maxx	1,9
543HO00292	King Red P	1,7
551HO05128	Jujitsu	1,6

Genomičtí dle UDC

551HO05397	Drumroll	3,23
551HO05743	Hoa P	2,84
551HO04552	Patan	2,83
551HO05513	Big Wig	2,56
551HO05039	Rad	2,24

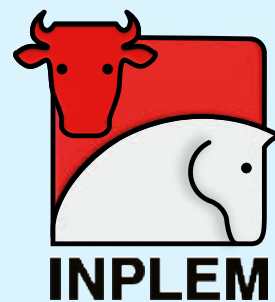
Genomické testování

Když chcete kvalitu svých jalovic znát - ne jen tušit

Vypadají stejně. Nejsou stejné.



Uvažujete o genomice?
***Kontaktujte nás pro individuální
cenovou nabídku prvních testů
na zkoušku.***



Máme u oboru
31
let zkušeností

INPLEM s.r.o. - víc, než jen nezávislá genetika

www.inplem.cz