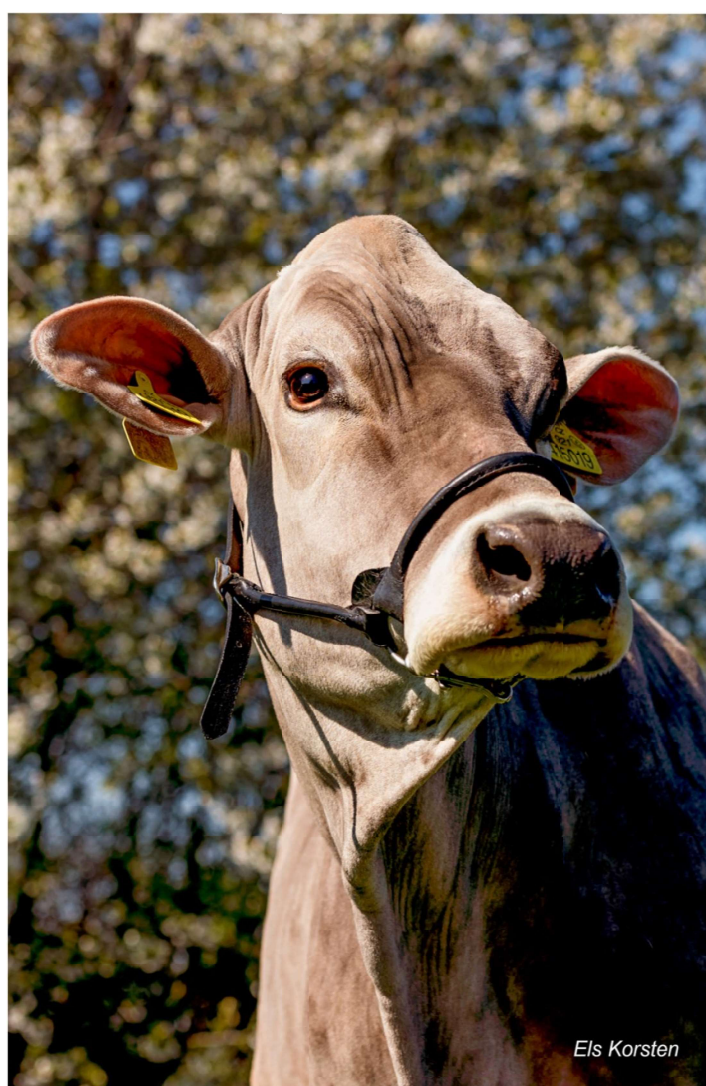


**NABÍDKA INSEMINAČNÍCH DÁVEK
BÝKŮ PLEMENE**

BROWN SWISS

PODZIM 2024



Els Korsten

www.inplem.cz



BRICE

CH 120.1313.8044.3

196BS55336

BENDER x NELGOR

Narozen: 11.1.2018



HACKI BS BRICE NATALIE



DCERY BÝKA BRICE NA EXPO SWISSGENETICS 2023

PRODUKCE	
TMI	1 331
mléko kg	872
bílkoviny kg	35
bílkoviny %	0,06
tuk kg	28
tuk %	-0,10
spolehlivost	99
dcer/stád	1656/975
MANAGEMENT	
som. buňky	102
dlohověkost	114
snadnost telení	107
snadnost telení dcer	91
dojitelnost	93
plodnost dcer	109
TYP	
EXT celkem	112
končetiny	99
vemeno	120
dcer	1 348

Lineární hodnocení zevnějšku

tělesný rámec	103				
šířka hrudníku	112				
hloubka těla	112				
sklon zádě	100				
hřbetní linie	97				
postoj zadních končetin	99				
přední upnutí vemene	107				
výška vemene	118				
šířka vemene	116				
závesný vaz	116				
rozmístění př. struků	117				
rozmístění zadních struků	108				
délka struků	83				

80 90 100 110 120

PH CHE 8/2024

 **Sexované
na jalovičky**

 **Konvenční
inseminační dávky**

- SKVĚLÉ FITNESS
- KRÁSNÁ VÝSTAVNÍ VEMENA
- NEJLEPŠÍ PROVĚŘENÝ BÝK ŠVÝCARSKA

CRAZY HORSE



GENOMIKA



USA003231544918

054BS00618

PACTOLE x LUCKY CHANCE

Narozen: 6.12.2021



CRAZY HORSE



MATKA PERRY BROOK LUCKY INDIA V87

PRODUKCE	
PPR	215
NM\$	742
CM\$	757
mléko lbs.	1 323
bílkoviny lbs.	57
bílkoviny %	0,06
tuk lbs.	71
tuk %	0,08
spolehlivost	65
dcer/stád	0/0
MANAGEMENT	
som. buňky	2,75
dlohověkost	3,70
plodnost dcer	-0,50
TYP	
typ	0,60
vemeno	0,90
mobilita	0,40
spolehlivost	66
dcer/stád	0/0

Lineární hodnocení zevnějšku

Tělesný rámec	0,40				
Síla	0,10				
Mléčný typ	0,60				
Sklon zádě	0,80				
Šířka zádě	0,10				
Postoj.zad.konč.	-0,30				
Pazneht	1,30				
Upnutí předních čtvrtí	1,30				
Výška vemene	1,20				
Šířka vemene	1,20				
Závěsný vaz	0,10				
Hloubka vemene	0,10				
Rozmístění struků	0,10				
Délka struků	-1,10				

-2,00 -1,00 0,00 1,00 2,00

PH USA 8/2024

Sexované
na jalovičky

Konvenční
inseminační dávky

• TOP 1 USA

• EXCELENTNÍ PRODUKCE A FITNESS

• HISTORICKY NEJVYŠŠÍ EKONOMICKÉ INDEXY

JOEY

TMB 097

GENOMIKA

a2
mléko

BB
K kasein

USA003231545339

551BS01449

JONMAR x HILTON

Narozen: 16.7.2021



JOEY



MATKA: AMBER RAE HIGH SOCIETY ET

PRODUKCE	
PPR	203
NM\$	692
CM\$	707
mléko lbs.	1 219
bílkoviny lbs.	58
bílkoviny %	0,08
tuk lbs.	70
tuk %	0,09
spolehlivost	67
dcer/stád	0/0
MANAGEMENT	
som. buňky	2,84
dlohověkost	3,20
plodnost dcer	0,10
TYP	
typ	0,30
vemeno	0,07
mobilita	-0,10
spolehlivost	69
dcer/stád	0/0

Lineární hodnocení zevnějšku

Charakteristika	Hodnota	Barva
Tělesný rámec	-0,40	Blue
Síla	0,40	Blue
Mléčný typ	-1,00	Blue
Sklon zádě	1,00	Blue
Šířka zádě	-0,70	Blue
Postoj.zad.konč.	0,30	Blue
Pazneht	0,40	Blue
Upnutí předních čtvrtí	0,10	Blue
Výška vemene	0,20	Blue
Šířka vemene	0,10	Blue
Závěsný vaz	-0,20	Blue
Hloubka vemene	-0,30	Blue
Rozmístění struků	0,60	Blue
Délka struků	0,50	Blue

-2,00 -1,00 0,00 1,00 2,00

- OTEC BÝKŮ
- SKVĚLÁ PRODUKCE A FITNESS

Sexované
na jalovičky

**GENOMIKA****a2**
mléko**BB**
k kasein

KINGPIN

PAT 018

USA003231544921

551BS01452

PACTOLE x LUCKY CHANCE

Narozen: 6.12.2021



PRODUKCE	
PPR	174
NM\$	630
CM\$	643
mléko lbs.	1 070
bílkoviny lbs.	46
bílkoviny %	0,04
tuk lbs.	52
tuk %	0,04
spolehlivost	64
dcer/stád	0/0
MANAGEMENT	
som. buňky	2,71
dlohověkost	3,60
plodnost dcer	-0,10
TYP	
typ	0,20
vemeno	0,59
mobilita	0,00
spolehlivost	66
dcer/stád	0/0



PRABABIČKA: NORBERT BIVER SASSY

Lineární hodnocení zevnějšku

Tělesný rámec	-0,10				
Síla	-0,20				
Mléčný typ	0,60				
Sklon zádě	0,50				
Šířka zádě	0,20				
Postoj.zad.konč.	0,20				
Pazneht	0,60				
Upnutí předních čtvrtí	0,90				
Výška vemene	0,10				
Šířka vemene	1,00				
Závěsný vaz	-0,30				
Hloubka vemene	0,60				
Rozmístění struků	1,00				
Délka struků	-0,70				

-2,00 -1,00 0,00 1,00 2,00

Konvenční
inseminační dávky**Sexované**
na jalovičky

PH USA 8/2024

- **EXTRÉMNI PRODUKCE MLÉKA I MLÉČNÝCH SLOŽEK**
- **VÝBORNÉ FITNESS**



GENOMIKA



NASHVILLE

USA003232308577

54BS619

JONMAR x SILVER

Narozen: 26.10.2021



NASHVILLE



MATKA HILTOP AVRES S NUTELLA 'E 90 E 91 MS'

PRODUKCE	
PPR	191
NM\$	567
CM\$	581
mléko lbs.	923
bílkoviny lbs.	51
bílkoviny %	0,09
tuk lbs.	52
tuk %	0,07
spolehlivost	68
dcer/stád	0/0
MANAGEMENT	
som. buňky	2,95
dlohověkost	2,40
plodnost dcer	1,70
TYP	
typ	0,50
vemeno	0,64
mobilita	0,00
spolehlivost	70
dcer/stád	0/0

Lineární hodnocení zevnějšku

Tělesný rámec	-0,60			
Síla	0,30			
Mléčný typ	-0,90			
Sklon zádě	1,30			
Šířka zádě	0,00			
Postoj.zad.konč.	-0,10			
Pazneht	0,20			
Upnutí předních čtvrtí	0,80			
Výška vemene	0,70			
Šířka vemene	0,20			
Závěsný vaz	0,20			
Hloubka vemene	0,60			
Rozmístění struků	1,60			
Délka struků	-0,70			

PH USA 8/2024

- TOP 3 BÝK USA
- SKVĚLÉ UTVÁŘENÍ VEMENE
- ŠPIČKOVÉ EKONOMICKÉ INDEXY
- VELMI VYSOKÝ INDEX PLODNOSTI DCER

Konvenční
inseminační dávky

Sexované
na jalovičky

PIERO

CH 120.1218.0606.9

196BS54111

ANIBAL x GLENN

Narozen: 17.1.2016



TMB 086



PIERO



PRODUKCE	
PPR	139
NM\$	505
CM\$	511
mléko lbs.	1 104
bílkoviny lbs.	37
bílkoviny %	0,00
tuk lbs.	25
tuk %	-0,10
spolehlivost	80
dcer/stád	2997/1864
MANAGEMENT	
som. buňky	2,78
dlohověkost	3,80
plodnost dcer	0,30
TYP	
typ	0,00
vemeno	0,60
mobilita	0,10
spolehlivost	72
dcer/stád	2037/1314

Lineární hodnocení zevnějšku

Tělesný rámec	1,60				
Síla	-0,80				
Mléčný typ	0,10				
Sklon zádě	-0,10				
Šířka zádě	-0,80				
Postoj.zad.konč.	-0,80				
Pazneht	0,00				
Upnutí předních čtvrtí	-0,40				
Výška vemene	-0,10				
Šířka vemene	1,40				
Závěsný vaz	0,70				
Hloubka vemene	-0,90				
Rozmístění struků	2,70				
Délka struků	-0,70				

-2,00 -1,00 0,00 1,00 2,00

PH USA 8/2024

- Z EXTRÉMNĚ PRODUKČNÍ RODINY**

M: 5.lakt. 12 129 kg ml, 4,57%T, 3,60%B

- TOP PROVĚŘENÝ BÝK SWE I USA**

SIMBABOY

CH 120.1025.0606.9

196BS54111

ANIBAL x GLENN

Narozen: 17.1.2016



TMB 079



SIMBABOY



SIMBABOY SIMONA

PRODUKCE	
TMI	1 294
mléko kg	61
bílkoviny kg	24
bílkoviny %	0,30
tuk kg	7
tuk %	0,06
spolehlivost	99
dcer/stád	4298/2082
MANAGEMENT	
som. buňky	105
dlohověkost	112
snadnost telení	95
snadnost telení dcer	103
dojitelnost	118
plodnost dcer	120
TYP	
EXT celkem	99
končetiny	98
vemeno	106
dcer	3336

Lineární hodnocení zevnějšku

tělesný rámec	90				
šířka hrudníku	107				
hloubka těla	94				
sklon zádě	88				
hřbetní linie	73				
postoj zadních končetin	126				
přední upnutí vemene	122				
výška vemene	104				
šířka vemene	96				
závěsný vaz	90				
rozmístění př. struků	88				
rozmístění zadních struků	78				
délka struků	110				

80 90 100 110 120

PH CHE 8/2024

- **VÝZNAMNÝ ZLEPŠOVATEL SLOŽEK**
- **VYSOKÉ PROVĚŘENÍ**
- **PEVNÉ DLOUHOVĚKÉ DCERY**
- **SKVĚLÉ FITNESS**
- **LEGENDA PLEMENE**

 **Konvenční
inseminací dávky**

**GENOMIKA**

TIAGO

CH 120.1661.7615.8

TORONTO x LORDAN

Narozen: 14.10.2022



TIAGO



MATKA BURGLERS LORDAN URMI

PRODUKCE	
TMI	1 360
mléko kg	394
bílkoviny kg	35
bílkoviny %	0,30
tuk kg	44
tuk %	0,41
spolehlivost	62
dcer/stád	0/0
MANAGEMENT	
som. buňky	107
dlohověkost	107
snadnost telení	115
snadnost telení dcer	103
dojitelnost	98
plodnost dcer	94
TYP	
EXT celkem	117
končetiny	112
vemeno	119
dcer	0

Lineární hodnocení zevnějšku

tělesný rámec	107								
šířka hrudníku	116								
hloubka těla	114								
sklon zádě	106								
hřbetní linie	103								
postoj zadních končetin	94								
přední upnutí vemene	108								
výška vemene	115								
šířka vemene	106								
závěsný vaz	110								
rozmístění př. struků	101								
rozmístění zadních struků	108								
délka struků	93								

80 90 100 110 120

PH CHE 8/2024

- ORIGINAL BROWN SWISS
- VHODNÝ NA ROBOTY


**Konvenční
inseminační dávky**

SONIC

USA003149335274

551BS01429

HILTON x KANNON

Narozen: 14.3.2018



TMB 090

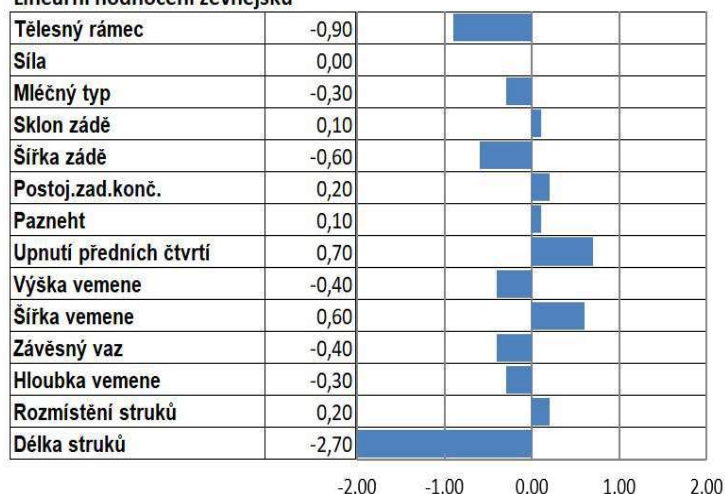
A1A2



SONIC

PRODUKCE	
PPR	173
NM\$	624
CM\$	639
mléko lbs.	1 066
bílkoviny lbs.	51
bílkoviny %	0,07
tuk lbs.	46
tuk %	0,01
spolehlivost	94
dcer/stád	181/26
MANAGEMENT	
som. buňky	2,80
dlouhověkost	3,20
plodnost dcer	0,20
TYP	
typ	0,10
vemeno	0,14
mobilita	0,10
spolehlivost	88
dcer/stád	45/17

Lineární hodnocení zevnějšku



PH USA 8/2024

- VYSOKÁ PRODUKCE MLÉČNÝCH SLOŽEK
- VYSOKÁ DLOUHOVĚKOST
- VÝBORNÁ PLODNOST DCER
- SVÉ KVALITY POTVRZUJE NA DCERÁCH